

Opel Astra 1.6 Twinport Njoy

Dreitürige Schräghecklimousine der unteren Mittelklasse

ADAC

Autotest

ADAC - Testergebnis

Note 2,5

Stand: März 2003
Test und Text: M. Sippl

Geräumige Kompaktlimousine mit vier Sitzplätzen. Der schon in die Jahre gekommene Astra G ist jetzt qualitativ auf hohem Niveau und muss sich hinter der Konkurrenz nicht mehr verstecken. Das neue 1,6 l Twinport-Aggregat mit variabler Einlass-Steuerung und zwei Ansaugkanälen bringt gutes Durchzugsvermögen bei leicht reduziertem Verbrauch, mindestens so effektiv wie die FSI-Technik von VW. Eine unauffällige Alltagslimousine mit modernen Motorentechnik, günstig im Unterhalt. Konkurrenten sind Fiat Stilo, Ford Focus, Mazda 323, Nissan Almera, Peugeot 307, Renault Megane, Seat Leon, Toyota Corolla und VW Golf.

- + ordentliche Verarbeitung
 - + gute Serienausstattung
 - + ausgewogene Federung
 - + sehr gute Sportsitze
 - + sichere Straßenlage
 - + ruhiger, kräftiger und sparsamer Motor
 - + günstige Versicherungskosten
 - + befristete Steuerbefreiung
-
- eingeschränkte Übersicht
 - hinten erschwerter Zustieg (Dreitürer)



Karosserie/Kofferraum

Note 2,7

Verarbeitung/Handhabung

Note: 2,6

- + Die Karosserie ist solide verarbeitet, das Finish gut. Die Türen schließen leicht und satt, die Spaltabstände sind schmal und gleichmäßig. Auch die Materialien im Innenraum machen jetzt einen hochwertigen Eindruck. Allgemein ist das Qualitätsniveau beim Astra deutlich angestiegen.
- Die Nebelscheinwerfer sind in der vorderen Stosstange bruchgefährdet untergebracht. Der Unterboden ist zerklüftet und im Motorbereich offen. Das führt zu einem verschmutzten Motor und erhöht wegen der Luftverwirbelungen den Kraftstoffverbrauch.

Übersichtlichkeit

Note: 3,2

- + Um auch bei widrigen Witterungsverhältnissen gute Sicht zu gewährleisten, sind die großen Außenspiegel beheizbar. Gegen Aufpreis gibt es Xenon-Scheinwerfer und einen automatisch abblendenden Innenspiegel.
- Die Karosserie ist nicht besonders übersichtlich. Die abfallende Front ist vom Fahrer nicht zu sehen und die Sicht nach schräg hinten wird durch Fensterpfosten und nicht versenkbare Kopfstützen behindert. Die Lüftungsgitter der Heizung spiegeln sich in der Windschutzscheibe.

Ein/Ausstieg

Note: 3,3

- Vorne steigt man zufriedenstellend ein und aus. Hinten ist das Aussteigen wegen der tiefen Sitze etwas beschwerlich.
- + Die Zentralverriegelung kann mit einer praktischen Fernbedienung betätigt werden. Die beiden Knöpfe sind aber nicht verwechslungssicher.
- Bei jedem Einsteigen hinten muss der Vordersitz neu eingestellt werden.

Kofferraum-Volumen*

Note: 2,4

- + Das Kofferraumvolumen ist für die Fahrzeugklasse groß (375 l). Wird die Rücksitzbank umgelegt, stehen 705 l Laderaum zur Verfügung.

Kofferraum-Zugänglichkeit

Note: 2,3

- + Die große Heckklappe schwingt von Gasfedern unterstützt weit auf. Ein ebener Boden und günstige Abmessungen sorgen für

gute Nutzbarkeit.

- Beim Entriegeln der Heckklappe macht man sich leicht die Finger schmutzig. An der offenen Heckklappe kann man sich den Kopf stoßen, weil das Schloss weit vor steht. Das Gepäck muss über eine verhältnismäßig hohe Ladekante gehoben werden. Am Boden stört eine Stufe, wenn die Rücksitzlehne vorgeklappt ist.



Mit 375 l Volumen ist der Kofferraum des Astra einer der größten seiner Fahrzeugklasse.

Kofferraum-Variabilität

Note: 2,6

- + Die beiden Teile der asymmetrisch geteilten Rücksitzlehne lassen sich mit wenigen Handgriffen vorklappen. Praktisch: In der Rücksitzlehne befindet sich eine Durchladelupe.
- Für kleine Utensilien fehlen Ablagefächer.

Innenraum

Note 2,8

Bedienung

Note: 2,6

- + Der Astra ist leicht und überwiegend funktionell zu bedienen. Die

klar gezeichneten Instrumente liegen gut im Blickfeld. Gegen Aufpreis ist das Lenkrad in Längsrichtung und Höhe einstellbar. Die vorderen Fenster funktionieren per Antipp-Kontakt auch ohne Zündung. Die Außenspiegel können mit einem praktischen Schalter (leider unbeleuchtet) eingestellt werden. Das serienmäßige Radio lässt sich einfach einstellen. Das Handschuhfach ist groß (sofern nicht 3/4 des Stauraums durch das optionale OnStar-Telematik-System bzw. CD-Wechsler verbaut sind) und beleuchtet. Ein großes Display informiert über Radiosender, Außentemperatur, Datum und - falls ein Navigationssystem vorhanden ist - über Fahrtrichtungen und Verkehrsstörungen.

- Beim Bremsen und Kuppeln tritt man auf die Pedalhebel. Bei Betätigung des Scheibenwaschers wird immer auch die Scheinwerfer-Waschanlage (Aufpreis) aktiviert, wenn das Licht an ist. Die Hupenknöpfe sind bei einem Notfall nicht schnell genug erreichbar. Die Lehneinsteller sind schlecht zu erreichen. Beim Öffnen des Handschuhfachs klappt der Deckel auf die Knie des Beifahrers. Hinten sind zum Angurten zwei Hände erforderlich.

Raumangebot vorne* Note: 2,6

- + Vorn haben Personen bis ca. 1,90 m Größe gut Platz.

Raumangebot hinten* Note: 3,1

- Die Rücksitzbank ist für zwei Insassen ausgeformt. Die Kniefreiheit reicht für ca. 1,85 m große Mitfahrer (Vordersitze in der vorletzten Raste).
- + Das Platzgefühl ist großzügig, weil man durch das tiefe Sitzen einen großen Abstand zum Dach hat .

Komfort Note 2,4

Federungskomfort Note: 2,4

- + Das Fahrwerk ist ausgewogen abgestimmt, die Federung eher straff. Abgesehen von leichten Stößen bei kleinen Unebenheiten schluckt sie Bodenwellen gut weg. Der Wagen liegt ruhig auf der Straße, Wankbewegungen treten nur gemildert auf.
- Beladen ist die Federung nicht mehr ganz so ausgewogen, die Karosserie schwingt dann nach.

Sitzkomfort Note: 2,0

- + Gegen Aufpreis gibt es vorn sehr straff gefederte Sportsitze, die ausgezeichneten Körperhalt bieten und bei denen man die Schenkelunterstützung individuell einstellen kann. Fahrersitz und gegen Aufpreis auch der Beifahrersitz, lassen sich in der Höhe einstellen. So haben selbst sehr große Insassen eine entspannte Sitzposition. An allen Sitzplätzen sind Haltegriffe vorhanden.
- Hinten sitzen Erwachsene in unbequemer Hockhaltung, weil die Sitzfläche zu nah am Boden und zu wenig nach hinten geneigt ist.

Innengeräusch Note: 2,4

Bis 130 km/h ist der gemessene Geräuschpegel durchschnittlich, subjektiv empfindet man das Innengeräusch auch bei höherem Tempo nicht als störend.

Klimatisierung Note: 2,9

(Heizungstest bei -10 °C in der ADAC-Klimakammer) Die Heizwirkung des Astra 1,6 Twinport ist zufriedenstellend.

- + Eine Klimaanlage ist serienmäßig vorhanden.
- Die hinteren Seitenfenster können nicht geöffnet werden.

| | vorne | hinten |
|-----------------------|---------------------|---------------------|
| Heizungsansprechen | 15 min. Note 2,8 | 17 min. Note 3,3 |
| Maximale Heizleistung | Note 2,6 | Note 3,3 |

Heizung - Aufwärmzeit von -10°C auf +22°C.

Motor/Antrieb Note 2,3

Fahrleistungen* Note: 2,2

- + Das Durchzugsvermögen des Astra mit dem neuen 1,6 I-Twinport Aggregat ist recht ordentlich. Wenn die Gänge ausgedreht werden, liefert der drehfreudige Motor gute Beschleunigungswerte.

Laufruhe Note: 2,0

- + Die Laufeigenschaften des Motors sind harmonisch und kultiviert.

Schaltung Note: 3,0

- + Die Vorwärtsgänge lassen sich überwiegend leicht und präzise schalten.
- Der erste Gang lässt sich erst einlegen, wenn der Wagen fast vollständig zum Stillstand gekommen ist. Schnelles Einlegen des Rückwärtsganges wird oft von lautem Krachen aus dem Getriebe begleitet.

Getriebeabstufung Note: 2,0

- + Die drehzahlschonende Auslegung des Fünfgang-Getriebes passt gut zur Leistungscharakteristik des Motors.

Fahreigenschaften Note 2,0

Fahrstabilität Note: 1,8

- + Das Fahrzeug verhält sich bei jedem Tempo richtungstabil. Es lässt sich auch auf schlechten Straßen und bei Seitenwind kaum vom Kurs abbringen. Das elektronische Stabilitätsprogramm mit Traktionskontrolle greift in kritischen Situationen zuverlässig und wirkungsvoll ein.

Kurvenverhalten Note: 2,0

- + In Kurven untersteuert der Wagen - ein Verhalten, das auch weniger geübten Fahrern entgegen kommt.

Handlichkeit Note: 2,4

- Der Wendekreis des Astra ist mit 11,3 m nur durchschnittlich.
- + Mit der leichtgängigen Lenkung und den kompakten Außenmaßen ist der Astra handlich.

Lenkung Note: 2,2

- + Die Lenkung spricht schnell an und ist zielgenau. Der Fahrer hat einen guten Fahrbahnkontakt.

Sicherheit Note 2,4

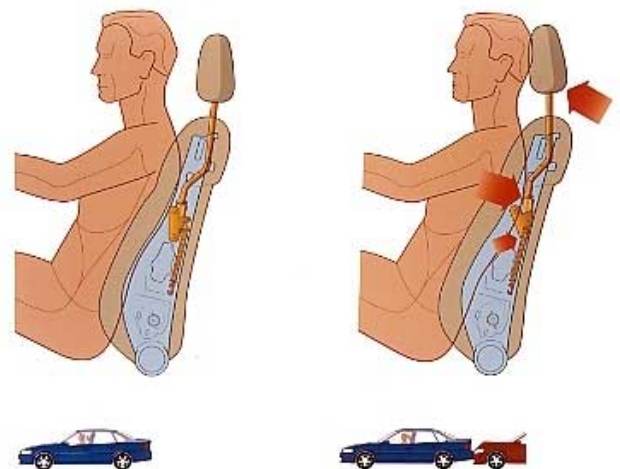
Bremsen Note: 2,2

- + Die Bremswirkung ist gut. Bei einer Vollbremsung mit 100 km/h steht der Wagen nach etwa 41 m (halbe Zuladung, Serienreifen). Die Bremse spricht spontan an und ist fein dosierbar. Das ABS sorgt für gute Spurhaltung, selbst wenn in Kurven gebremst werden muss.

Gestaltung Note: 3,1

- + Die Karosserie ist weitgehend glattflächig und im Bugbereich nachgiebig. Auch die Konturen im Innenraum sind entschärft.
- Beim EuroNCAP Fußgängerschutztest erreicht der Astra nur einen von vier Sternen. An den Klapp-Außengriffen lässt sich zu wenig Zugkraft aufbringen, um die Türen zu öffnen, wenn sie nach einem Unfall verklemmt sind. Es sind weder Rückstrahler noch Rückleuchten vorhanden, die in geöffneten Türen warnen. Sind die Türen verriegelt (Zentralverschluss), lassen sie sich auch von innen nicht auf Anhieb öffnen.

Rückhaltesysteme Note: 1,9



Die aktiven Kopfstützen reduzieren bei einem Heckaufprall selbstständig den Abstand zum Kopf und senken damit das Verletzungsrisiko.

Der Astra erreicht beim EuroNCAP Crashtest vier von fünf Sternen (damals noch ohne Kopfairbags getestet). Die Höhe der vorderen "aktiven" Kopfstützen reicht für ca. 1,80 m große Insassen. Hinten

sind die Kopfstützen zwar nur für Personen bis ca. 1,70 m Größe ausgelegt, sie bieten jedoch auch größeren Personen einen gewissen Schutz, weil der Abstand zum Dach gering ist.

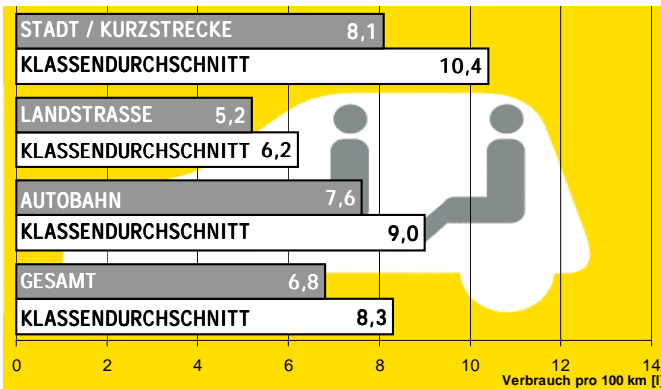
- + Das Airbag-System umfasst Front-, vordere Seiten-Airbags sowie in der Zwischenzeit auch serienmäßig Kopf-Airbags. Die vorderen Gurte sind mit Straffern und Kraftbegrenzern ausgestattet. Die Abstände der Kopfstützen zu den Köpfen sind besonders vorn optimal gering.
- Die Öffnungsklappe des rechten Front-Airbag liegt genau an der Stelle, wo sich der Beifahrer bei Gefahr abstützen würde. Hinten verlaufen die Gurte hoch über dem Bauch, weil die Gurtschlösser zu weit hinten angeordnet sind.

Kinder Note: 2,8

- + Gegen geringen Aufpreis ist für die stabile Befestigung von Kindersitzen ein Opelfixsystem erhältlich. Auf dem Rücksitz können auch Babyschalen mit großem Gurtlängenbedarf befestigt werden. Gegen Aufpreis ist für den Beifahrersitz eine Babyschale erhältlich, die bei Benutzung automatisch den rechten Front-Airbag abschaltet.
- Die Schlösser der Rücksitzgurte sind an flexiblen Gurten befestigt. Dadurch ist es mühsam, Kinder-Rückhaltesysteme zu befestigen. Da die Gurte auch sehr lang sind, wackeln viele Kindersitze.

Verbrauch/Umwelt Note 2,7

Verbrauch* Note: 2,8



Kraftstoffverbrauch in l/100 km (Klassendurchschnitt für Fahrzeuge mit Ottomotor).

Der Verbrauch des Astra 1,6 Twinport ist durchschnittlich. Innerorts verbraucht er 8,1 l/100 km, außerorts 5,2 l und auf der Autobahn 7,6 l Super pro 100 km. Der Durchschnitt beträgt 6,8 l/100 km; das sind etwa 0,6 Liter weniger, als beim herkömmlichen 1,6 l

Motor.

Abgas Note: 2,5

- + Die Schadstoffanteile im Abgas liegen noch auf niedrigem Niveau.

Wirtschaftlichkeit* Note 2,3

Betriebskosten* Note: 3,2

Die Betriebskosten sind durchschnittlich.

Werkstatt und Reifenkosten* Note: 4,2

Alle 30.000 km oder alle 12 Monate ist ein Service fällig. Das bedeutet vor allem für Normal- und Wenigfahrer relativ kurze Inspektionsabstände und somit häufige Werkstattaufenthalte. Der Zahnriemen muß alle 120.000 km gewechselt werden.

- + Das Standard-Motoröl kann preisgünstig (unter 6 Euro/l) beim Opel-Händler bezogen werden.
- Für Verschleißreparaturen sind erhöhte Kosten zu erwarten.

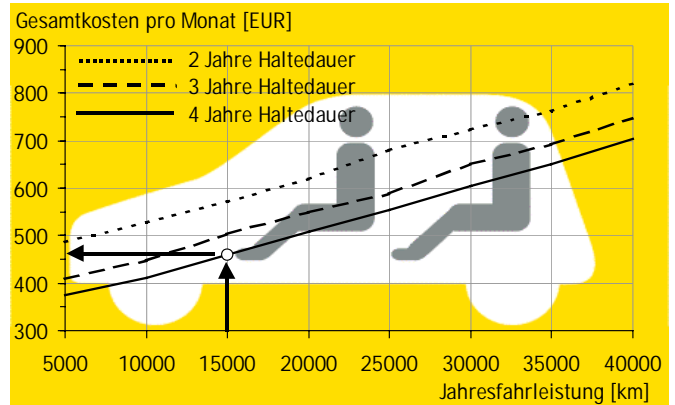
Wertverlust* Note: 2,6

Der Wertverlust des Astra Twinport ist durchschnittlich.

Fixkosten* Note: 2,8

Die Beiträge für Haftpflicht- und Vollkaskoversicherung liegen im guten Mittelfeld.

- + Die Teilkaskoversicherung ist sehr günstig. Durch die Einstufung in Schadstoffklasse Euro 4 ist der Wagen längstens bis Ende 2005 von der Kfz-Steuer befreit.



Anhand von Jahresfahrleistung und Fahrzeughaltedauer ermitteln Sie Ihre persönlichen monatlichen Autokosten (Beispiel: 460 Euro bei 15000 km jährlicher Fahrleistung und 4 Jahren Haltedauer)

Die Motorvarianten in der preisgünstigsten Modellversion

| Typ | 1.2 | 1.6 | 1.6 | 1.6 TP | 1.8 | 2.2 | OPC 2.0 Turbo |
|--------------------------------|----------|----------|----------|----------|----------|----------|---------------|
| Aufbau/Türen | SR/3 | SR/3 | SR/3 | SR/3 | SR/3 | SR/3 | SR/3 |
| Zylinder/Hubraum [ccm] | 4/1199 | 4/1598 | 4/1598 | 4/1598 | 4/1796 | 4/2198 | 4/1998 |
| Leistung [kW(PS)] | 55(75) | 62(85) | 74(100) | 76(103) | 92(125) | 108(147) | 147(200) |
| Max.Drehmoment [Nm]bei U/min | 110/4000 | 138/2600 | 150/3600 | 147/3600 | 170/3800 | 203/4000 | 250/1950 |
| 0-100 km/h[s] | 15,0 | 13,0 | 11,5 | 11,5 | 9,5 | 8,8 | 7,5 |
| Höchstgeschwindigkeit [km/h] | 170 | 180 | 188 | 188 | 205 | 214 | 240 |
| Verbrauch pro 100 km [l] | 6,6S | 7,6S | 7,6S | 6,8S | 8,0S | 8,6S | 9,4S |
| Versicherungsklassen KH/VK/TK | 14/15/17 | 14/16/20 | 14/16/20 | 14/16/20 | 14/18/25 | 14/20/33 | 18/29/33 |
| Steuerbefreiung [Euro](Monate) | 306(32) | 306(32) | 306(32) | 306(32) | 306(32) | 306(32) | 306(32) |
| Monatliche Gesamt-Kosten[Euro] | 412 | 437 | 445 | 443 | 493 | 535 | 672 |
| Grundpreis[Euro] | 13380 | 13885 | 14940 | 15240 | 17180 | 18400 | 25660 |

Aufbau:

- ST = Stufenheck
- SR = Schrägheck
- CP = Coupe
- CA = Cabriolet
- RO = Roadster
- KB = Kombi
- KT = Kleintransporter
- TR = Transporter
- GR = Großraumlimousine
- BU = Bus

Versicherung:

- KH = KFZ-Haftpfl.
- VK = Vollkasko
- TK = Teilkasko

Kraftstoff:

- N = Normalbenzin
- S = Superbenzin
- SP = SuperPlus
- D = Diesel

Daten und Messwerte

| | |
|---|--|
| 4-Zylinder Otto..... | Schadstoffklasse Euro4 |
| Hubraum..... | 1598 ccm |
| Leistung..... | 76 kW(103PS) |
| bei..... | 6000 U/min |
| Maximales Drehmoment..... | 147 Nm |
| bei..... | 3600 U/min |
| Kraftübertragung..... | Frontantrieb |
| Getriebe..... | 5-Gang-Schaltgetriebe |
| Reifengröße(Serie)..... | 195/60R15H |
| Reifengröße(Testwagen)..... | 195/60R15H |
| Bremsen vorne/hinten..... | Scheibe/Scheibe |
| Wendekreis links/rechts..... | 11 m/11,5 m |
| Höchstgeschwindigkeit..... | 188 km/h |
| Beschleunigung 0-100 km/h..... | 11,5 s |
| Elastizität 60 -100 km/h(4.Gang)..... | 11,5 s |
| Überholvorgang 60 - 100 km/h (2.+3.Gang)..... | 7,2 s |
| Bremsweg aus 100 km/h..... | 41,1 m |
| Testverbrauch Schnitt pro 100 km (Super)..... | 6,8 l |
| Testverbrauch pro 100 km Stadt/Land/BAB..... | 8,1/5,2/7,6 l |
| CO ₂ -Ausstoß..... | 158 g/km |
| Innengeräusch 50/100/130 km/h..... | 58/66/72 dB(A) |
| Länge/Breite/Höhe..... | 4110 mm/1709 mm/1425 mm |
| Leergewicht/Zuladung..... | 1185 kg/465 kg |
| Kofferraumvolumen..... | 375 l |
| Anhängelast ungebremst/gebremst..... | 570 kg /1150 kg |
| Dachlast..... | 100 kg |
| Tankinhalt..... | 52 l |
| Reichweite..... | 765 km |
| Allgemeine Garantie..... | keine* |
| Rostgarantie..... | 12 Jahre |
| ADAC-Testwerte <i>kursiv</i> | *2 Jahre gesetzliche Sachmängelhaftung |

Kosten

| | |
|--|-----------------|
| Monatliche Betriebskosten..... | 110 Euro |
| Monatliche Werkstattkosten..... | 42 Euro |
| Monatliche Fixkosten..... | 94 Euro |
| Monatlicher Wertverlust..... | 214 Euro |
| Monatliche Gesamtkosten..... | 460 Euro |
| (vierjährige Haltung, 15000 km/Jahr) | |
| Versicherungs-Typklassen KH/VK/TK..... | 14/16/20 |
| Grundpreis..... | 16740 Euro |

Ausstattung

Technik

| | |
|--|------------------|
| Antriebsschlupf-Regelung (im ESP-Paket)..... | Aufpreis° |
| Automatikgetriebe..... | nicht erhältlich |
| Fahrdynamik-Regelung, elektronisch..... | 525 Euro° |
| Xenonlicht..... | 760 Euro° |

Innen

| | |
|---|------------------------|
| Airbag, Seite vorne/hinten..... | Serie/nicht erhältlich |
| Airbag, Seite, Kopf vorne (und hinten)..... | 380 Euro° |
| Fahrsitz, höhen- und neigungsverstellbar..... | Serie |
| Fensterheber, elektrisch vorne..... | Serie |
| Innenspiegel, automatisch abblendend (Elektro-Paket)..... | 480 Euro° |
| Isöfix-Kindersicherungssystem ("Opelfix")..... | 20 Euro° |
| Kindersitz, integriert..... | nicht erhältlich |
| Klimaanlage..... | Serie |
| Kopfstützen hinten..... | Serie |
| Lenkrad, höhen-, längseinstellbar..... | 210 Euro° |
| Navigationssystem..... | 2160 Euro |
| Pollenfilter..... | Serie |
| Skisack/Durchladelupe..... | nicht erhältlich |
| Zentralverriegelung..... | Serie |

Aussen

| | |
|---|-----------|
| Außenspiegel, elektrisch einstellbar (Paket)..... | 190 Euro° |
| Außenspiegel, beheizt (Paket)..... | 190 Euro° |
| Lackierung Metallic..... | 405 Euro° |
| Nebelscheinwerfer..... | 140 Euro |
| Scheinwerfer-Reinigungsanlage (Winterpaket)..... | 480 Euro |
| Schiebe-Hubdach..... | 790 Euro |

°im Testwagen vorhanden

Testzeugnis

Note

| | |
|---|------------|
| Technik/Umwelt(Testergebnis).... | 2,5 |
| Karosserie/Kofferraum..... | 2,7 |
| Verarbeitung/Handhabung..... | 2,6 |
| Übersichtlichkeit..... | 3,2 |
| Ein-/Ausstieg..... | 3,3 |
| Kofferraum-Volumen*..... | 2,4 |
| Kofferraum-Zugänglichkeit..... | 2,3 |
| Kofferraum-Variabilität..... | 2,6 |
| Innenraum..... | 2,8 |
| Bedienung..... | 2,6 |
| Raumangebot-vorn*..... | 2,6 |
| Raumangebot-hinten*..... | 3,1 |
| Innenraum-Variabilität..... | 4,0 |
| Komfort..... | 2,4 |
| Federung..... | 2,4 |
| Sitze..... | 2,0 |
| Innengeräusch..... | 2,4 |
| Klimatisierung..... | 2,9 |
| Motor/Antrieb..... | 2,3 |
| Fahrleistungen*..... | 2,2 |
| Laufruhe..... | 2,0 |
| Schaltung..... | 3,0 |
| Getriebeabstufung..... | 2,0 |
| Fahreigenschaften..... | 2,0 |
| Fahrstabilität..... | 1,8 |
| Kurvenverhalten..... | 2,0 |
| Handlichkeit..... | 2,4 |
| Lenkung..... | 2,2 |
| Sicherheit..... | 2,4 |
| Bremsen..... | 2,2 |
| Gestaltung..... | 3,1 |
| Rückhaltesysteme..... | 1,9 |
| Kinder..... | 2,8 |
| Umwelt..... | 2,7 |
| Verbrauch*..... | 2,8 |
| Schadstoffe..... | 2,5 |
| Wirtschaftlichkeit*..... | 2,3 |
| Betriebskosten*..... | 3,2 |
| Werkstatt-/Reifenkosten*..... | 4,2 |
| Wertverlust*..... | 2,6 |
| Fixkosten*..... | 2,8 |

Der ADAC-Autotest beinhaltet über 300 Prüfkriterien. Aus Gründen der Übersichtlichkeit sind nur die wichtigsten und die vom Durchschnitt abweichenden Ergebnisse abgedruckt. Die Einzelbewertungen gehen mit unterschiedlicher Wichtung in die Gesamtnote ein, mit * gekennzeichnete Kriterien und Noten beziehen sich auf die Fahrzeugklasse.

Notenskala:

| | |
|-------------------|-----------|
| Sehr gut..... | 0,6 - 1,5 |
| Gut..... | 1,6 - 2,5 |
| Befriedigend..... | 2,6 - 3,5 |
| Ausreichend..... | 3,6 - 4,5 |
| Mangelhaft..... | 4,6 - 5,5 |