

Suzuki Wagon R+ 1.3 DDiS Comfort

Fünftürige Großraumlimousine in der Kleinwagenklasse mit 51 kW Leistung

ADAC Testergebnis

Note 3,0

Der Suzuki Wagon R+ ist ein Van im Kleinformat mit vier vollwertigen Sitzplätzen. Die hohe, sehr praktische Kastenkarosserie bietet viel Platz auf minimaler Grundfläche. Der Dieselmotor ist kräftig und sparsam, hat aber keinen Partikelfilter. Ein praktisches Stadtauto, das auch mal weitere Strecken bei geringem Verbrauch zurücklegen kann. Als Benziner auch mit Allradantrieb oder Automatikgetriebe erhältlich. Das Modell ist weitgehend baugleich mit dem Opel Agila, weiterer Konkurrent: Daihatsu YRV.



- + sehr gute Übersicht
- + bequemer Zustieg
- + großer Kofferraum
- + viel Platz
- + kräftig und sparsam
- + gute Eignung für Kindersitze
- teils billig verarbeitet
- wenig variabler Innenraum
- schwache Heizung
- kein Diesel-Rußfilter

Karosserie/Kofferraum

Note 2,3

Verarbeitung/Handhabung

Note: 3,4

Die Verarbeitung ist der Preisklasse entsprechend recht ordentlich, die Spaltabstände an Türen und Klappen sind überwiegend gleichmäßig. Das Interieur wirkt insgesamt solide, die Qualität der verwendeten Materialien überzeugt jedoch nicht immer.

- + Für den Dachtransport ist serienmäßig eine Dachreling vorhanden.
- Der Motorraum ist nach unten offen, so kann Straßenschmutz ungehindert eindringen. Die Tankdeckelverriegelung ist nicht in die zentrale Türverriegelung mit einbezogen (nur mit Zündschlüssel auf- und abzuschließen). Die etwas labilen Stoßfänger sind lackiert und entsprechend kratzempfindlich. Befindet sich Gepäck im Kofferraum, ist das Reserverad nicht zugänglich.

Übersichtlichkeit

Note: 1,8

- + Der Fahrer hat durch die erhöhte Sitzposition eine sehr gute Übersicht. Die großen Außenspiegel sorgen für gute Sicht nach hinten. Ebenfalls für bessere Übersichtlichkeit lassen sich die Kopfstützen der hinteren Sitzreihe versenken, wenn sie nicht gebraucht werden.

Ein/Ausstieg

Note: 2,1

- + Vorne steigt man durch die verhältnismäßig hohe Karosserie und die großen, geraden Vordertüren sehr bequem ein und aus. Hinten ist das Ein- und Aussteigen zufriedenstellend, solange die Vordersitze nicht zu weit nach hinten geschoben sind. Für die Zentralverriegelung gibt es eine etwas unpraktische Fernbedienung (Knöpfe müssen zum Öffnen aller Türen mehrfach gedrückt werden und sind verwechselbar).
- Die Türaufhalter sind zu schwach ausgelegt, um die Türen immer sicher geöffnet zu halten. Zudem ist es leicht möglich, sich auszusperren.

Kofferraum-Volumen*

Note: 2,1

- + Für die Fahrzeugklasse ist das Kofferraumvolumen mit 230 l (bei umgeklappter Rücksitzlehne 565 l, gemessen bis Fensterunterkante) groß. Der Kofferraum lässt sich durch die kastenförmige Karosserie über einen großen Bereich bis zum Dach beladen.

Kofferraum-Zugänglichkeit

Note: 1,4

- + Durch die glatten Innenflächen und das praktische Format lässt sich der Kofferraum sehr gut nutzen. Mit hochgeklappter Hutablage passt ein durchschnittlich großer Kinderwagen in den Kofferraum.
- Die Heckklappe lässt sich nicht weit genug öffnen. Seitlich befinden sich an der Klappe Ecken, an denen sich größere Personen den Kopf stoßen können.

Kofferraum-Variabilität

Note: 2,6

- + Die asymmetrisch geteilte Rücksitzlehne lässt sich mit wenigen Handgriffen vorklappen. Für lose Gegenstände befinden sich seitlich Staufächer.

Innenraum

Note 2,8

Bedienung

Note: 3,4

- + Die wichtigsten Funktionen sind ergonomisch gut erreichbar in Lenksäulenhebeln und im Lenkradbereich untergebracht. Die Instrumente sind groß und klar gezeichnet; die Einsteller der Heizung optimal angeordnet und leicht verständlich in der Bedienung. Die vorderen Fenster (ohne Antippfunktion) und die Außenspiegel sind elektrisch zu bedienen. Vorne wie hinten gibt es besonders viele praktische Ablagen.
- Das Handschuhfach ist klein und unbeleuchtet, die Kontrolle der Nebelrückleuchte unübersichtlich im Schalter untergebracht. Le-seleuchten fehlen generell.

Raumangebot vorne*

Note: 1,6

- + Auf den vorderen Sitzplätzen ist das Raumgefühl für die Fahrzeugklasse sehr großzügig (große Kopf- und Ellenbogenfreiheit). Die Fahrersitzlängseinstellung ermöglicht bequemes Sitzen für Personen bis zu einer Größe von ca. 1,90 m. Die Innenhöhe ist außergewöhnlich groß.

Raumangebot hinten*

Note: 2,9

- + Auch auf den Rücksitzen ist das Raumgefühl für die Fahrzeugklasse verhältnismäßig großzügig (große Kopf- und Ellenbogenfreiheit).
- Die Kniefreiheit ist allerdings nur für Personen bis zu einer Größe von ca. 1,70 m ausreichend (Vordersitze für ca. 1,85 m große Personen eingestellt).

Innenraumvariabilität*

Note: 5,0

Für Van-Verhältnisse sind die Variationsmöglichkeiten der Rücksitze gering.

Komfort **Note 3,2**

Federungskomfort

Note: 3,1

- Auf normalen Straßen ist die tendenziell straffe Federung zufriedenstellend ausgelegt. Auch die Wankbewegungen der Karosserie halten sich in Grenzen, werden mit zunehmender Beladung jedoch ausgeprägter.
- Größere Unebenheiten kopiert die Karosserie stark, hier ist die kurzwegige Federung des Wagon R+ etwas überfordert.

Sitzkomfort

Note: 2,8

- + Die Sitzposition vorn und hinten ist gut, der Fahrersitz serienmäßig in der Höhe einstellbar. Besonders die Vordersitze sind angenehm straff gefedert und bieten gute Unterstützung im Lendenbereich.
- Der Seitenhalt dagegen ist schlecht, die Lehnen sind zu schmal. Der Fahrer kann Füße und Beine nicht gut abstützen.

Innengeräusch

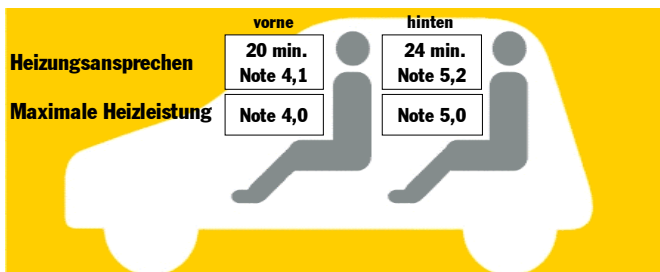
Note: 3,5

- Bis 130 km/h ist das gemessene Geräuschniveau durchschnittlich.
- Bei hohem Tempo treten deutliche Windgeräusche auf; auch der Motor ist subjektiv laut, jedoch nicht dominant.

Klimatisierung

Note: 3,8

- (Heizungstest bei -10 °C in der ADAC-Klimakammer)
- + Im Sommer werden die Insassen durch die verhältnismäßig senkrechten Scheiben vor übermäßiger Sonnenbestrahlung verschont. Eine Klimaanlage ist Serie.
- Die Heizwirkung ist trotz serienmäßiger Diesel-Zusatzheizung schwach. Sowohl vorne wie auch hinten vergeht relativ viel Zeit, bis angenehme Temperaturen erreicht werden.



Heizung - Aufwärmzeit von -10°C auf +22°C.

Motor/Antrieb **Note 2,6**

Fahrleistungen*

Note: 1,9

- + Der durchzugsstarke Dieselmotor verhilft dem kleinen Fahrzeug zu ordentlichen Fahrleistungen. Auch ohne Zurückschalten kann

zügig überholt werden.

- Vom Stand weg zeigt sich eine leichte Anfahrschwäche.

Laufruhe

Note: 3,5

- Der Motor zeigt ein relativ ausgeprägtes Vibrationsverhalten, vor allem im unteren Drehzahlbereich.

Schaltung

Note: 3,7

- Die Vorwärtsgänge lassen sich überwiegend leicht schalten.
- Schnelles Einlegen des Rückwärtsganges wird von lautem Krachen begleitet.

Getriebeabstufung

Note: 2,0

- + Die Abstufungen des Fünfgang-Getriebes passen gut zur Leistungscharakteristik des Motors.

Fahreigenschaften **Note 3,3**

Fahrstabilität

Note: 4,0

- Der Geradeauslauf ist zufriedenstellend. Längsrillen und Fahrbahnverwerfungen bringen den Wagon R+ nicht aus der Ruhe; bei Seitenwind dagegen sind Kurskorrekturen notwendig.
- Elektronisches Stabilitätssystem und Traktionskontrolle sind auch gegen Aufpreis nicht lieferbar. Bei starkem Beschleunigen aus dem Stand (vor allem, wenn man wegen der Anfahrschwäche besonders viel Gas gibt) drehen nach Überwinden des Turbolochs leicht die Antriebsräder durch, wenn der Untergrund weniger griffig ist.

Kurvenverhalten

Note: 3,0

- In Kurven verhält sich der Wagen untersteuernd und vermittelt dem Fahrer ein zufriedenstellend sicheres Fahrgefühl, die Seitenneigung ist jedoch teils sehr ausgeprägt.

Handlichkeit

Note: 2,1

- + Durch die leichtgängige Lenkung und die kleinen Abmessungen ist der Suzuki handlich.
- Beim Rangieren dagegen stört der mit ca. 10,3 m große Wendekreis.

Lenkung

Note: 3,3

- Lenkpräzision und Vermittlung des Gefühls zur Fahrbahn sind ausreichend.
- + Um die Mittellage spricht die Lenkung gut an.

Sicherheit **Note 3,5**

Bremsen

Note: 3,6

- Die Bremswirkung ist mäßig. Bei Vollbremsungen aus 100 km/h mit halber Zuladung und Serienbereifung steht der Wagen erst nach ca. 43 m.
- + Die Bremse spricht recht gut an und ist fein dosierbar. Das ABS und die ausgewogene Bremskraftverteilung sorgen für Spurhaltung bei starkem Bremsen in der Kurve.

Gestaltung

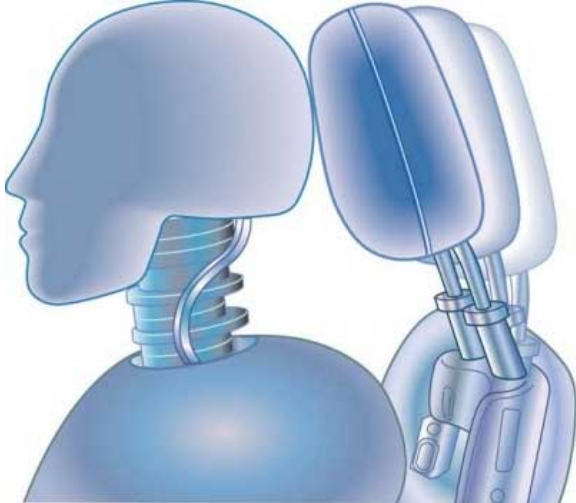
Note: 4,1

- Ergebnisse von EuroNCAP bezüglich Fußgängerschutz und Crashtest liegen nicht vor.
- + Die Karosserie ist weitgehend glattflächig und im Frontbereich etwas nachgiebig.
- An den Klapp-Außentürgriffen lässt sich wenig Zugkraft aufbringen, um nach einem Unfall verklemmte Türen zu öffnen. Der Kraftstoff-Einfüllstutzen befindet sich auf der gefährlichen linken, dem Verkehr zugewandten Seite. Nah an den Köpfen befinden sich vorstehende Gurtbeschläge. In den geöffneten Türen fehlen Warnleuchten oder Rückstrahler; sind sie verriegelt, lassen sie sich von innen nicht mehr öffnen.

Rückhaltesysteme

Note: 3,1

- + Der Suzuki ist mit Front- und Seitenairbags vorne ausgestattet. Die vorderen Gurte haben pyrotechnische Straffer und Kraftbegrenzer. Die Kopfstützen reichen dort für Insassen bis zu einer Größe von 1,95 m und haben vorne und hinten einen geringen Abstand zu den Köpfen.
- Der rechte Airbag befindet sich an der Stelle, an der sich der Beifahrer bei Gefahr abstützen würde. Kopfairbags sind nicht erhältlich. Die hinteren Kopfstützen reichen nur bis ca. 1,65 m große Personen aus.



Die vorderen "aktiven" Kopfstützen verringern bei einem Heckaufprall selbstständig den Abstand zu den Köpfen und vermindern dadurch die Verletzungsgefahr.

Kinder

Note: 3,2

- + Die Rücksitzbank und die Gurtanordnungen sind überwiegend gut geeignet, um Kindersitze und Babyschalen lagestabil zu befestigen.
- Ein Schalter zur Deaktivierung des rechten Front-Airbags, um auf dem Beifahrersitz auch rückwärts gerichtete Kindersitze befestigen zu dürfen, ist nicht vorhanden.

Verbrauch/Umwelt

Note 3,6

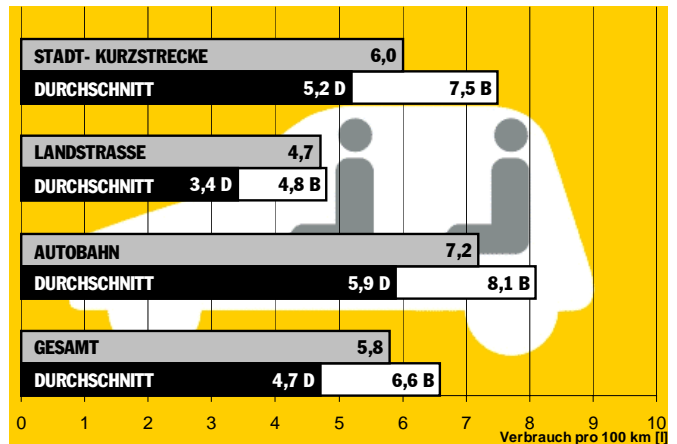
Verbrauch*

Note: 3,5

Der Verbrauch liegt gemessen an dieser Fahrzeugklasse mit außerorts 4,7 l und durchschnittlich 5,8 l Diesel pro 100 km im mittleren Bereich.

- + Innerorts ist der Wagon R+ mit 6,0 l/100 km recht sparsam.

- Auf der Autobahn dagegen konsumiert das kleine Auto stattliche 7,2 l/100 km.



Kraftstoffverbrauch in l/100 km - Klassendurchschnitt für Fahrzeuge mit Dieselmotor (D) und Fahrzeuge mit Ottomotor (B).

Abgas

Note: 3,8

- Die Schadstoffanteile im Abgas sind durchschnittlich.
- Für den Suzuki gibt es keinen Diesel-Partikelfilter.

Wirtschaftlichkeit*

Note 4,2

Betriebskosten*

Note: 2,6

Die Betriebskosten sind absolut gesehen niedrig, für die Fahrzeugklasse aber nur durchschnittlich.

Werkstatt und Reifenkosten*

Note: 2,0

Für die Beurteilung liegen uns noch keine Daten des Herstellers vor - die Werkstattkosten wurden deshalb geschätzt.

Wertstabilität*

Note: 3,4

Die Wertstabilität des Wagon R+ liegt auf durchschnittlichem Niveau.

Kosten für Neuanschaffung*

Note: 4,4

- Durch den vergleichsweise hohen Anschaffungspreis ist der finanzielle Verlust beim Verkauf recht hoch.

Fixkosten*

Note: 4,5

- + Durch die Einstufung in Schadstoffklasse Euro 4 ist der Suzuki bis Ende 2005 von der Steuer befreit.
- Die Versicherungsbeiträge für Haftpflicht-, Teil- und Vollkaskoversicherung sind allesamt hoch.

Die Motorvarianten

in der preisgünstigsten Modellversion

Typ	1.3	1.3 DDiS
Aufbau/Türen	GR/5	GR/5
Zylinder/Hubraum [ccm]	4/1328	4/1248
Leistung [kW(PS)]	69(94)	51(70)
Max.Drehmoment [Nm]bei U/min	118/4100	170/1750
0-100 km/h[s]	n,b	n,b
Höchstgeschwindigkeit [km/h]	160	155
Verbrauch pro 100 km [l]	6,8S	5,8D
Versicherungsklassen KH/VK/TK	15/17/15	17/17/18
Steuerbefreiung [Euro](Monate)	306(19)	613(19)
Monatliche Gesamt-Kosten[Euro]	401	383
Grundpreis[Euro]	10960	12260

Aufbau:

- ST = Stufenheck
- SR = Schrägheck
- CP = Coupe
- CA = Cabriolet
- RO = Roadster
- KB = Kombi
- KT = Kleintransporter
- TR = Transporter
- GR = Großraumlimousine
- BU = Bus

Versicherung:

- GO = Geländewagen offen
- GS = Geländew. geschlossen
- PK = Pick-Up
- KH = KFZ-Haftpfl.
- VK = Vollkasko
- TK = Teilkasko

Kraftstoff:

- N = Normalbenzin
- S = Superbenzin
- SP = SuperPlus
- D = Diesel

Daten und Messwerte

4-Zylinder Diesel	Schadstoffklasse Euro4
Hubraum	1248 ccm
Leistung	51 kW(70PS)
bei	4000 U/min
Maximales Drehmoment	170 Nm
bei	1750 U/min
Kraftübertragung	Frontantrieb
Getriebe	5-Gang-Schaltgetriebe
Reifengröße(Serie)	165/60R14T
Reifengröße(Testwagen)	165/60R14T
Bremsen vorne/hinten	Scheibe/Trommel
Wendekreis links/rechts	9,8 m/10,75 m
Höchstgeschwindigkeit	155 km/h
Beschleunigung 0-100 km/h	n.b.
Elastizität 60 -100 km/h(4.Gang)	10,5 s
Überholvorgang 60 - 100 km/h (2.+3.Gang)	9,3 s
Bremsweg aus 100 km/h	43 m
Testverbrauch Schnitt pro 100 km (Diesel)	5,8 l
Testverbrauch pro 100 km Stadt/Land/BAB	6,0/4,7/7,2 l
CO ₂ -Ausstoß	155 g/km
Innengeräusch 50/100/130 km/h	58/67/73 dB(A)
Länge/Breite/Höhe	3535 mm/1600 mm/1655 mm
Leergewicht/Zuladung	1075 kg/425 kg
Kofferraumvolumen	230 l
Anhängelast ungebremst/gebremst	350 kg /800 kg
Dachlast	n.b.
Tankinhalt	41 l
Reichweite	705 km
Allgemeine Garantie	3 Jahre / 100.000 km
Rostgarantie	12 Jahre
ADAC-Testwerte	<i>kursiv</i>

Kosten

Monatliche Betriebskosten	79 Euro
Monatliche Werkstattkosten(geschätzt)	33 Euro
Monatliche Fixkosten	109 Euro
Monatlicher Wertverlust	169 Euro
Monatliche Gesamtkosten	390 Euro
(vierjährige Haltung, 15000 km/Jahr)	
Versicherungs-Typklassen KH/VK/TK	17/17/18
Grundpreis	13130 Euro

Ausstattung

Technik

Allradantrieb (nur für Benziner)	980 Euro
ABS	Serie
Automatikgetriebe (nur für Benziner)	1020 Euro
Rußpartikelfilter	nicht erhältlich
Servolenkung	Serie

Innen

Airbag Fahrer (und Beifahrer)	Serie
Airbag, Seite vorne	Serie
Airbag, Seite, Kopf, durchgehend	nicht erhältlich
Drehzahlmesser	Serie
Fahrsitz, höhen-/neigungsverstellbar (höheneinstellbar)	Serie
Fensterheber, elektrisch vorne/hinten	Serie/nicht erhältlich
Isofix-Kindersicherungssystem	nicht erhältlich
Klimaanlage	Serie
Kopfstützen hinten (3-fach)	Serie
Lenkrad, höhen-/längseinstellbar	nicht erhältlich
Pollenfilter	Serie
Rücksitzlehne, umklappbar (1/3 zu 2/3)	Serie
Sitzbezüge, Leder	nicht erhältlich
Zentralverriegelung (mit Fernbedienung)	Serie

Aussen

Außenspiegel, elektrisch einstell-/beheizbar	Serie/nicht erhältlich
Colorscheiben	Serie
Dachreling	Serie
Lackierung Metallic	265 Euro°
Nebelscheinwerfer	nicht erhältlich
Schiebe-Hubdach	nicht erhältlich
°im Testwagen vorhanden	

Testzeugnis

Technik/Umwelt(Testergebnis)3,0

Karosserie/Kofferraum	2,3
Verarbeitung/Handhabung	3,4
Übersichtlichkeit	1,8
Ein-/Ausstieg	2,1
Kofferraum-Volumen*	2,1
Kofferraum-Zugänglichkeit	1,4
Kofferraum-Variabilität	2,6
Innenraum	2,8
Bedienung	3,4
Raumangebot-vorn*	1,6
Raumangebot-hinten*	2,9
Innenraum-Variabilität	5,0
Komfort	3,2
Federung	3,1
Sitze	2,8
Innengeräusch	3,5
Klimatisierung	3,8
Motor/Antrieb	2,6
Fahrleistungen*	1,9
Laufruhe	3,5
Schaltung	3,7
Getriebeabstufung	2,0
Fahreigenschaften	3,3
Fahrstabilität	4,0
Kurvenverhalten	3,0
Handlichkeit	2,1
Lenkung	3,3
Sicherheit	3,5
Bremsen	3,6
Gestaltung	4,1
Rückhaltesysteme	3,1
Kinder	3,2
Umwelt	3,6
Verbrauch*	3,5
Schadstoffe	3,8
Wirtschaftlichkeit*	4,2
Betriebskosten*	2,6
Werkstatt-/Reifenkosten*	2,0
Wertstabilität*	3,4
Kosten für Neuanschaffung*	4,4
Fixkosten*	4,5

Der ADAC-Autotest beinhaltet über 300 Prüfkriterien. Aus Gründen der Übersichtlichkeit sind nur die wichtigsten und die vom Durchschnitt abweichenden Ergebnisse abgedruckt. Die Einzelbewertungen gehen mit unterschiedlicher Wichtigung in die Gesamtnote ein, mit * gekennzeichnete Kriterien und Noten beziehen sich auf die Fahrzeugklasse.

Notenskala:

Sehr gut	0,6 - 1,5
Gut	1,6 - 2,5
Befriedigend	2,6 - 3,5
Ausreichend	3,6 - 4,5
Mangelhaft	4,6 - 5,5