

Routenimport für CoPilot 9 auf Android

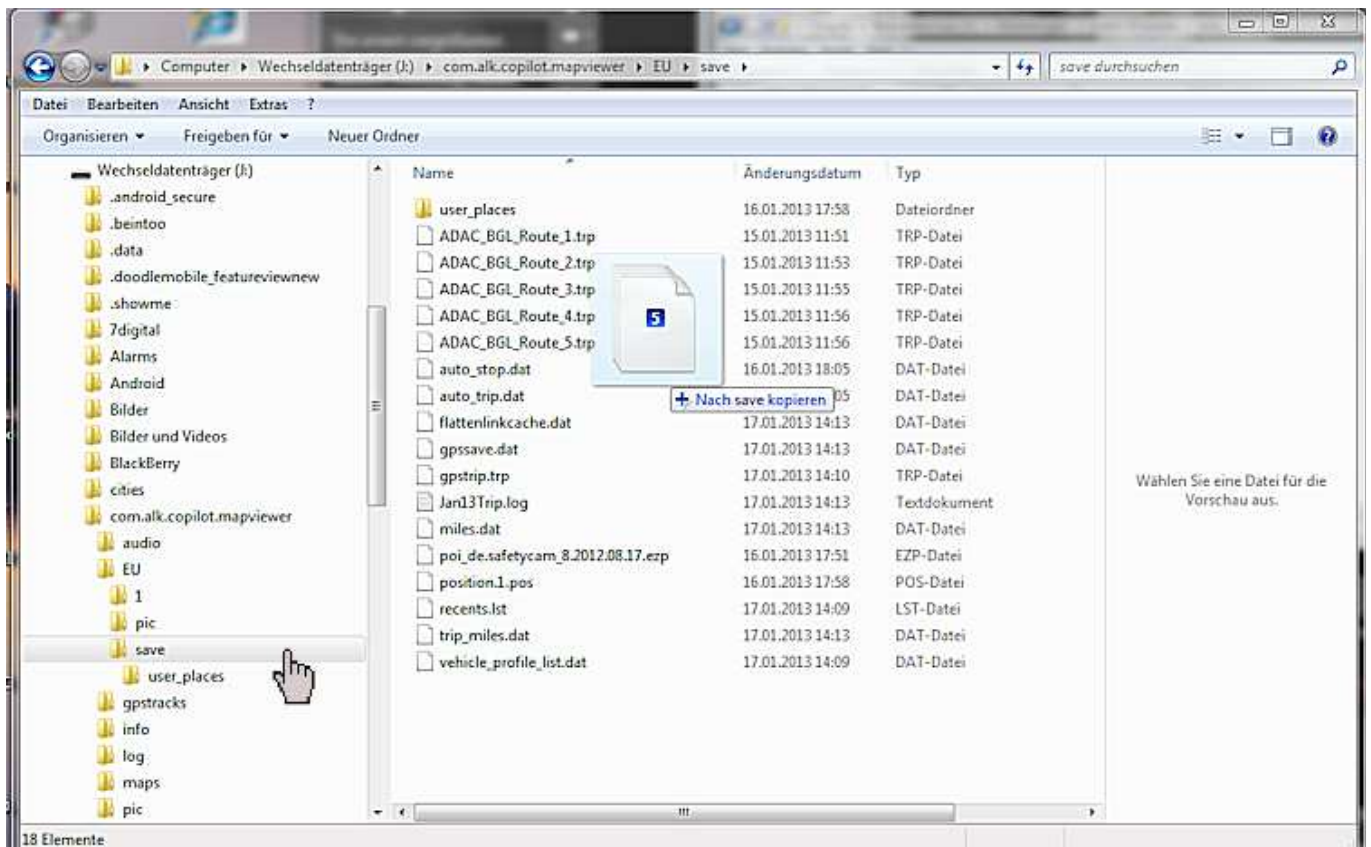
(Funktionalität der Routen wurde auf einem Samsung Galaxy ACE (Android) vom ADAC Nordrhein erfolgreich getestet.)

1. Smartphone per USB an den PC anschließen.
2. Nach kurzer Zeit werden ein oder zwei neue Laufwerke des Smartphones erkannt.
3. Rufen Sie nun Ihren Windows-Explorer auf, falls der Ordner Ihres Smartphones nicht automatisch öffnet.
4. Kopieren Sie die ADAC Routen in das folgende Verzeichnis Ihres Smartphones:
 \com.alk.copilot.mapviewer\EU\save **(siehe Abb.1) oder**
 \com.alk.copilot.eumarket.premieumaj\EU\save **(siehe Abb.2)**
 (je nach Version, kann der Name des Pfads etwas abweichen)
5. Trennen Sie nun die Verbindung.
6. Sie können nun CoPilot auf Ihrem Smartphone starten und Ihre gewünschte ADAC Route laden.

Hinweis: Der Routenimport funktioniert nur mit der Kaufversion von CoPilot und es sind mindestens die Karten DACH notwendig. Zur weiteren Vorgehensweise mit dem CoPilot und dem Starten der Navigation mit den ADAC Routen, rufen Sie bitte die Beschreibung „CoPilot für iPhone“ auf. Dort wird die Vorgehensweise ausführlich mit Bildern erklärt, die mit der Android-Version identisch ist.

Die Grundeinstellung des Navis wie z.B. Autobahnbenutzung (**Ja**) und Routeneinstellung (**Schnell**) sollten aktiviert bleiben! Wenn vorhanden: Fahrzeug auf (**Motorrad**) setzen! Sie können sich per Autobahn bis zum ersten Zwischenziel leiten lassen, die weiterführende Tour findet automatisch über Landstraßen statt.

(Abb.1)



(Abb.2)

