

Routenimport für das interphone GPS Bike BT

(Funktionalität der Routen wurde auf einem interphone GPS Bike BT vom ADAC Nordrhein erfolgreich getestet.)

1. Das Navi bitte per USB mit dem PC verbinden, anschließend sollte ein neues Laufwerk gefunden werden. Beim interphone sollte USB-Datenmodus (rechter Button) gewählt werden, wenn danach gefragt werden sollte.

2. Es stehen 2 Laufwerke zur Verfügung. Wir nutzen das zweite Laufwerk!

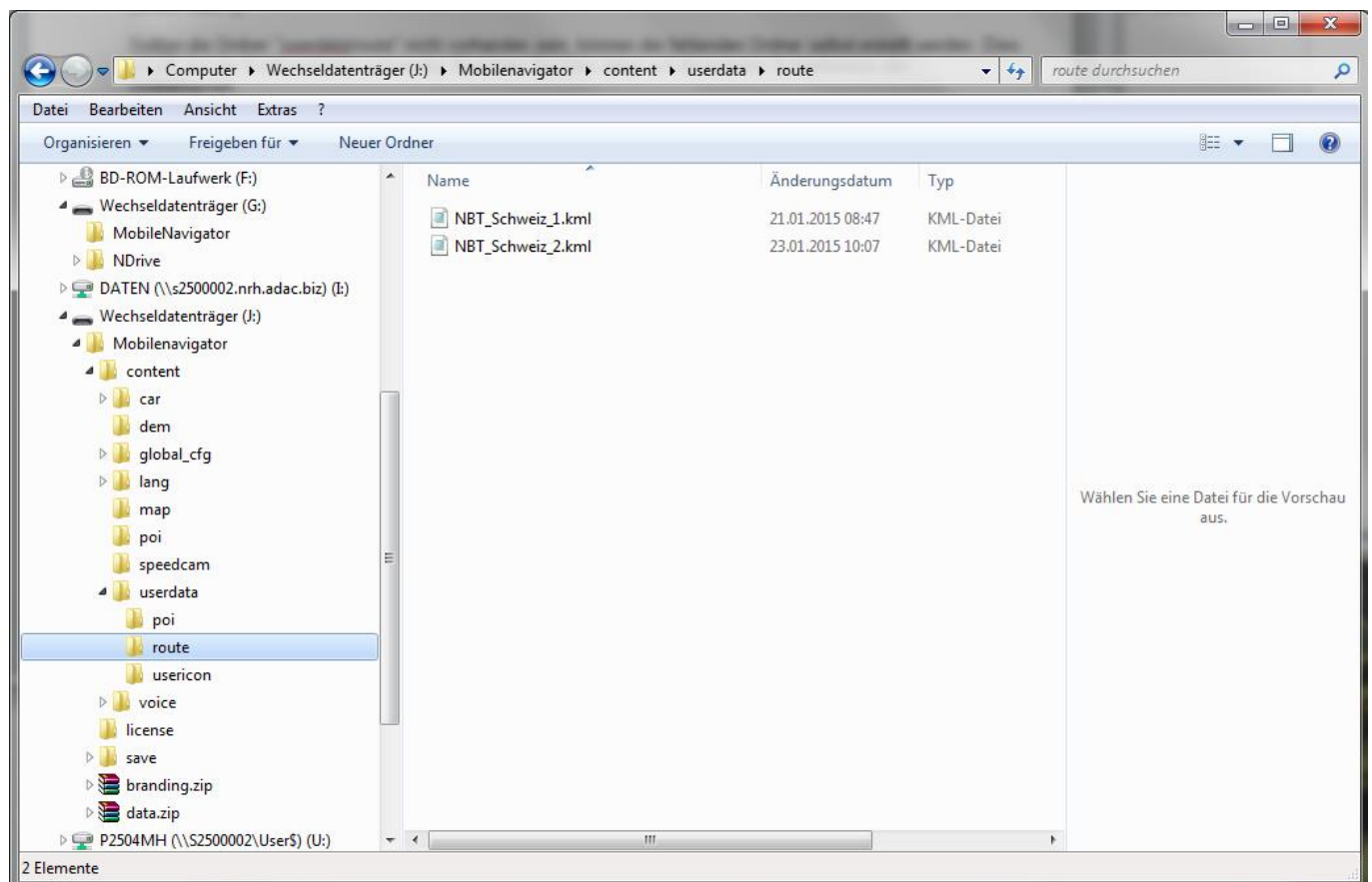
Die Dateien müssen in das Verzeichnis "**\\Mobilnavigator\content\userdata\route**" des Navis kopiert werden (**Siehe Abb.1**).

Sollten die Ordner "userdata\route" nicht vorhanden sein, können die fehlenden Ordner selbst erstellt werden. Dies ist z.B. bei der Erstbenutzung notwendig. Beachten Sie bitte dabei auf die korrekte Schreibweise der Ordernamen.

3. Nach dem Kopiervorgang trennen Sie das Gerät wieder von der USB-Verbindung. Sie können nun die Routen im Navi laden. Rufen Sie hierzu im Menü „Route“ und anschließend „Route laden“ auf.

Die Grundeinstellung des Navis wie z.B. Autobahnbenutzung (**Ja**) und Routeneinstellung (**Schnell**) sollten aktiviert bleiben! Wenn vorhanden: Fahrzeug auf (**Motorrad**) setzen! Sie können sich per Autobahn bis zum ersten Zwischenziel leiten lassen, die weiterführende Tour findet automatisch über Landstraßen statt.

(Abb.1)



GPS-Tracks können ebenfalls importiert werden. Die GPS-Track Dateien müssen in das Verzeichnis "**\\MobileNavigator\\content\\userdata\\track**" des Navis kopiert werden. Sollte das Verzeichnis noch nicht existieren, so muss es erst erstellt werden. Nach dem Import sind die Tracks unter Routenaufzeichnung zu finden. Der Start der Route/Track kann aber erst mit einem gültigen GPS-Signal ausgelöst werden. Ohne GPS-Signal erfolgt eine Fehlermeldung!