

## Euro NCAP Test 2022:

### DS 4

#### Vier Sterne für den DS 4 mit Standard Sicherheitsausstattung

Das Fahrzeug ist mit Gurtkraftbegrenzern, Gurtstraffern, Kopfairbags sowie optischen und akustischen Gurtwarnern in der ersten und zweiten Sitzreihe mit Sitzplatzbelegungserkennung am Beifahrersitz ausgestattet. In der ersten Sitzreihe schützen Airbags den Oberkörper zusätzlich seitlich. Zwischen den Sitzen ist ein Zentralairbagsystem installiert, das die vorderen Insassen gegeneinander schützt.

Der Insassenschutz ist gut, das Verletzungsrisiko für Erwachsene sehr gering bis mittel, für Kinder sehr gering bis gering. Es sind ISOFIX-Halter an den beiden äußeren Sitzplätzen der zweiten Sitzreihe montiert mit i-Size-Kennzeichnung. Die gegurtete Montage ist auf dem mittleren Sitzplatz im Fond und auf dem Beifahrersitz für vom Hersteller freigegebene Kindersitze weitgehend unkritisch. Der Frontairbag auf der Beifahrerseite ist deaktivierbar.

Der DS 4 ist mit einem autonomen Notbremsassistenten mit Erkennung ungeschützter Verkehrsteilnehmer, mit aktivem Spurhaltesystem und mit einem automatisierten Geschwindigkeitsbegrenzer serienmäßig ausgestattet. Eine Multikollisionsbremse ist serienmäßig an Bord. Ein ISO-konformes Rettungsdatenblatt („Rettungskarte“) steht zur Verfügung.

Ein optionales Sicherheitspaket Plus enthält ein e-Call-System sowie einen deutlich besseren Notbremsassistenten, das zu empfehlen ist, die Bewertung auf fünf Sterne anhebt, aber hier nicht bewertet wurde.

#### Insassenschutz für Erwachsene: 85 %

Die Fahrgastzelle des DS 4 blieb beim versetzten Frontalaufpralltest stabil. Die Dummy-Werte zeigten einen guten Schutz der Knie und Oberschenkel von Fahrer und Beifahrer. DS wies nach, dass Insassen unterschiedlicher Größe und Sitzposition ein ähnliches Maß an Schutz geboten würde. Die Druckwerte auf den Brustkorb des Fahrer-Dummys zeigten einen geringen Schutz. Die Analyse der Verzögerung des entgegenkommenden Aufprallwagens während des Tests und die Analyse der verformbaren Barriere nach dem Test ergaben, dass der DS 4 bei einem Frontalaufprall ein mäßig aggressiver Aufprallpartner sein würde. Bei der Prüfung gegen die starre Barriere über die gesamte Fahrzeugbreite zeigten die Messwerte für die Kompression des Brustkorbs des Dummys auf dem Vordersitz ein geringes Schutzniveau auf, während der Schutz für alle anderen Körperbereiche sowohl für den Fahrer als auch für den kleineren Insassen auf dem Rücksitz gut oder ausreichend war.

Bei der Prüfung im Seitencrash war der Schutz aller kritischen Körperbereiche gut, das Fahrzeug erhielt in diesem Teil der Bewertung die maximale Punktzahl. Beim schwereren seitlichen Pfahlaufprall wurde der Schutz des Brustkorbs als gering eingestuft. Die Begrenzung der Auslenkung (das Maß, in dem ein Körper bei einem Seitenaufprall in die Insassen abgewandte Seite auf die andere Seite des Fahrzeugs geschleudert wird) wurde für gut befunden. Der DS 4 verfügt über ein Zentralairbagsystem, das Verletzungen von Frontinsassen untereinander bei solchen Aufprallen verhindert, es hat im Euro NCAP-Test gut abgeschnitten. Tests an den Vordersitzen und Kopfstützen zeigten einen guten Schutz gegen Schleudertraumata bei einem Heckaufprall. Eine geometrische Analyse der Rücksitze ergab ebenfalls einen guten Schleudertrauma-Schutz.

Der DS 4 verfügt nur optional – als Teil des Sicherheitspakets Plus – über ein e-Call-System, das im Falle eines Unfalls die Rettungskräfte alarmiert. Es wurde daher bei der Bewertung nicht berücksichtigt. Das



Der DS 4 im frontalen Offsetcrash gegen die rollende Barriere mit Deformationselement (Foto: Euro NCAP)

Fahrzeug verfügt über ein System, das nach einem Aufprall die Bremsen betätigt, um Folgekollisionen zu vermeiden.

### **Insassenschutz für Kinder: 86 %**

Beim versetzten Frontalcrashtest war der Schutz aller kritischen Körperbereiche gut oder ausreichend. Beim Seitenaufprall war der Schutz aller Körperbereiche für beide Dummies gut, das Fahrzeug erreichte in diesem Teil der Bewertung die maximale Punktzahl. Der Beifahrer-Airbag kann deaktiviert werden, um die Verwendung eines rückwärtsgerichteten Kindersitzes auf dieser Sitzposition zu ermöglichen. Der Fahrer erhält klare Informationen über den Status des Airbags.

Das Benutzerhandbuch weist den mittleren Rücksitz als nicht geeignet für die gegurtete Universal-Rückhalteeinrichtung der Gewichtsklasse II/III aus, ansonsten wurde die maximale Punktzahl für den Einbau von Kindersitzen erreicht.

### **Ungeschützte Verkehrsteilnehmer: 74 %**

Der DS4 hat eine „aktive Motorhaube“. Sensoren im Stoßfänger erkennen, wenn ein Fußgänger angefahren wurde, und Aktuatoren heben die Oberfläche der Motorhaube leicht an, um einen größeren Abstand zur steifen Struktur im Motorraum zu schaffen. DS wies nach, dass das System bei verschiedenen Fußgängergrößen und über eine Reihe von Geschwindigkeiten zuverlässig funktioniert.

Die Oberfläche der Motorhaube bot über fast die gesamte Fläche guten oder ausreichenden Schutz, wobei am unteren Rand der Windschutzscheibe und an den steifen A-Säulen ungenügende Ergebnisse erzielt wurden. Der Stoßfänger schützte die Beine der Fußgänger an allen Prüfpunkten gut. Der Schutz des Beckens war jedoch abhängig vom Auftreffpunkt von gut bis ungenügend. Das autonome Notbremssystem des DS4 kann ungeschützte Verkehrsteilnehmer sowie andere Fahrzeuge erkennen. Das System reagierte ausreichend auf Fußgänger und schnitt bei Tests zur Reaktion auf Radfahrer gut ab.

### **Sicherheits-Assistenten: 65 %**

Der DS4 verfügt über ein Gurt-Warnsystem für die Vorder- und Rücksitze. Das AEB-System schnitt bei Tests zur Reaktion auf andere Fahrzeuge nur mäßig ab. Ein Spurhalteassistent korrigiert sanft die Fahrspur, wenn das Fahrzeug von der Spur abweicht, und greift auch in einigen kritischeren Situationen ein. Die Geschwindigkeitsunterstützung erfolgt durch ein System, das die örtliche Begrenzung erkennt und den Geschwindigkeitsbegrenzer entsprechend automatisiert einstellen kann.

Herausgeber/Impressum

ADAC e.V.  
Test und Technik  
81360 München  
E-Mail [tet@adac.de](mailto:tet@adac.de)  
[www.adac.de](http://www.adac.de)

Euro NCAP  
[www.euroncap.com](http://www.euroncap.com)



**DS 4**  
Standard Safety Equipment

2022



Adult Occupant



85%

Child Occupant



86%

Vulnerable Road Users



74%

Safety Assist



65%

## SPECIFICATION

Tested Model	DS4 1.6 hybrid, LHD
Body Type	- 5 door hatchback
Year Of Publication	2022
Kerb Weight	1660kg
VIN From Which Rating Applies	- all DS4s
Class	Small Family Car

## SAFETY EQUIPMENT

	Driver	Passenger	Rear
FRONTAL CRASH PROTECTION			
Frontal airbag	●	●	—
Belt pretensioner	●	●	●
Belt loadlimiter	●	●	●
Knee airbag	✘	✘	—
LATERAL CRASH PROTECTION			
Side head airbag	●	●	●
Side chest airbag	●	●	✘
Side pelvis airbag	✘	✘	✘
Centre Airbag	●	●	—

## SAFETY EQUIPMENT (NEXT)

	Driver	Passenger	Rear
CHILD PROTECTION			
Isofix	—	✗	●
Integrated CRS	—	✗	✗
Airbag cut-off switch	—	●	—
SAFETY ASSIST			
Seat Belt Reminder	●	●	●

OTHER SYSTEMS	
Active Bonnet	●
AEB Vulnerable Road Users	●
AEB Pedestrian - Reverse	✗
AEB Car-to-Car	●
Speed Assistance	●
Lane Assist System	●

**Note: Other equipment may be available on the vehicle but was not considered in the test year.**

- Fitted to the vehicle as standard   
 ● Fitted to the vehicle as part of the safety pack  
○ Not fitted to the test vehicle but available as option or as part of the safety pack   
 ✗ Not available   
 — Not applicable

**ADULT OCCUPANT**

Total 32.6 Pts / 85%

■ GOOD   
 ■ ADEQUATE   
 ■ MARGINAL   
 ■ WEAK   
 ■ POOR

Frontal Impact 12.8 / 16 Pts

Mobile Progressive Deformable Barrier      Full Width Rigid Barrier

Lateral Impact 15.3 / 16 Pts

Side Mobile Barrier      Side Pole      Far-Side Excursion      Occupant Interaction

Rear Impact 3.5 / 4 Pts

Rear Seat      Front Seat


 ADULT OCCUPANT

Total 32.6 Pts / 85%

GOOD    ADEQUATE    MARGINAL    WEAK    POOR

Rescue and Extrication		1.0 / 2 Pts
Rescue Sheet	Available, ISO compliant	
Advanced eCall	Available as an option	
Multi Collision Brake	Available	

## Comments

The passenger compartment of the DS 4 remained stable in the frontal offset test. Dummy numbers showed good protection of the knees and femurs of both the driver and passenger. DS showed that a similar level of protection would be provided to occupants of different sizes and to those sitting in different positions. Dummy readings of compression indicated marginal protection of the driver's chest. Analysis of the deceleration of the impact trolley during the test, and analysis of the deformable barrier after the test, revealed that the DS 4 would be a moderately aggressive impact partner in a frontal collision. In the full width rigid barrier test, readings of chest compression in the front seat dummy indicated a marginal level of protection for this body area, but that of all others was good or adequate for both the driver and rear seat passenger. In the side barrier test, protection of all critical body areas was good and the car scored maximum points in this part of the assessment. In the more severe side pole impact, protection of the chest was rated as marginal. Control of excursion (the extent to which a body is thrown to the other side of the vehicle when it is hit from the far side) was found to be good. The DS 4 has a counter-measure to mitigate against occupant to occupant injuries in such impacts and this performed well in Euro NCAP's test. Tests on the front seats and head restraints demonstrated good protection against whiplash injuries in the event of a rear-end collision. A geometric analysis of the rear seats also indicated good whiplash protection. The DS 4 has an advanced eCall system which alerts the emergency services in the event of a crash but this is part of the optional 'Safety Pack Plus' and was not included in the assessment. The car also has a system which applies the brakes after an impact to avoid secondary collisions.

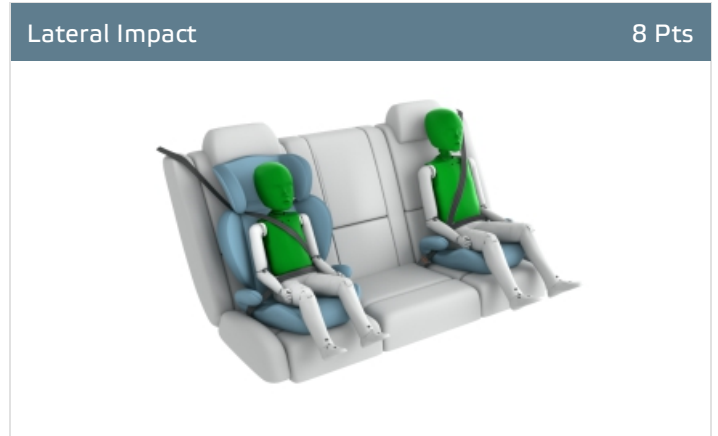
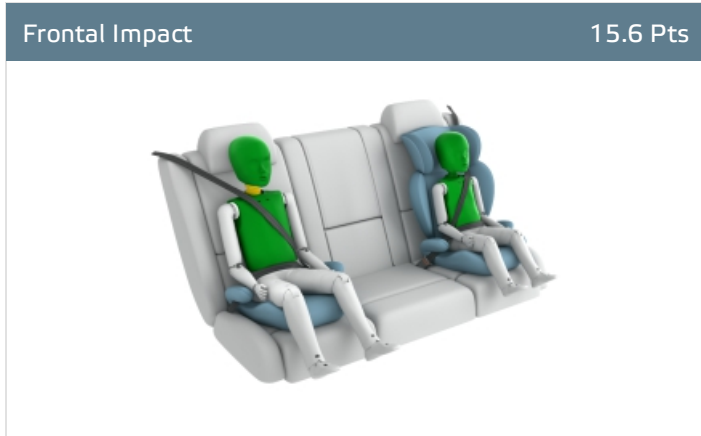
**CHILD OCCUPANT**

Total 42.4 Pts / 86%

GOOD
  ADEQUATE
  MARGINAL
  WEAK
  POOR

Crash Test Performance based on 6 & 10 year old children

23.6 / 24 Pts



Restraint for 6 year old child: *Britax Römer KidFix 2R*  
 Restraint for 10 year old child: *GRACO Booster*

**Safety Features**

7.0 / 13 Pts

	Front Passenger	2nd row outboard	2nd row center
Isofix	✘	●	✘
i-Size	✘	●	✘
Integrated CRS	✘	✘	✘

Fitted to test car as standard
  Not on test car but available as option
 ✘ Not available



CRS Installation Check

11.8 / 12 Pts

- Install without problem
- Install with care
- Safety critical problem
- ✗ Installation not allowed

■ i-Size CRS

Maxi Cosi 2way Pearl & 2wayFix (i-Size)



Maxi Cosi 2way Pearl & 2wayFix (i-Size)



BeSafe iZi Kid X2 i-Size (i-Size)



Britax Römer TriFix2 i-Size (i-Size)



BeSafe iZi Flex FIX i-Size (i-Size)




■ ISOFIX CRS

BeSafe iZi Combi X4 ISOfix (ISOFIX)



Cybex Solution Z i-Fix (ISOFIX)



 CHILD OCCUPANT

Total 42.4 Pts / 86%

■ Universal Belted CRS

Maxi Cosi Cabriofix (Belt)



Maxi Cosi Cabriofix & EasyFix (Belt)



Britax Römer King II LS (Belt)



Cybex Solution Z i-Fix (Belt)



## CHILD OCCUPANT

Total 42.4 Pts / 86%

	Seat Position			
	Front	2nd row		
	PASSENGER	LEFT	CENTER	RIGHT
Maxi Cosi 2way Pearl & 2wayFix (i-Size)	—	●	—	●
Maxi Cosi 2way Pearl & 2wayFix (i-Size)	—	●	—	●
BeSafe iZi Kid X2 i-Size (i-Size)	—	●	—	●
Britax Römer TriFix2 i-Size (i-Size)	—	●	—	●
BeSafe iZi Flex FIX i-Size (i-Size)	—	●	—	●
BeSafe iZi Combi X4 ISOfix (ISOFIX)	—	●	—	●
Cybex Solution Z i-Fix (ISOFIX)	—	●	—	●
Maxi Cosi Cabriofix (Belt)	●	●	●	●
Maxi Cosi Cabriofix & EasyFix (Belt)	●	●	✘	●
Britax Römer King II LS (Belt)	●	●	●	●
Cybex Solution Z i-Fix (Belt)	●	●	●	●

● Install without problem    
 ● Install with care    
 ● Safety critical problem    
 ✘ Installation not allowed

— Not available

## Comments

In the frontal offset test, the protection of all critical body areas was good or adequate. In the side barrier test, protection of all body areas was good for both dummies and the car scored maximum points in this part of the assessment. The front passenger airbag can be disabled to allow a rearward-facing child restraint to be used in that seating position. Clear information regarding the status of the airbag is provided to the driver and the system was rewarded. The user manual does not identify the rear centre seat as suitable for the Group II/III universal restraint but, otherwise, maximum points were scored for the installation of restraints.

 **VULNERABLE ROAD USERS**

Total 40.5 Pts / 74%

GOOD
  ADEQUATE
  MARGINAL
  WEAK
  POOR

Pedestrian

26.7 / 36 Pts



Head Impact	16.6 Pts
Pelvis Impact	4.1 Pts
Leg Impact	6.0 Pts

Vulnerable Road Users


13.8 / 18 Pts

System Name	Emergency Safety Brake
Type	Auto-Brake with Forward Collision Warning
Operational From	10 km/h

 VULNERABLE ROAD USERS

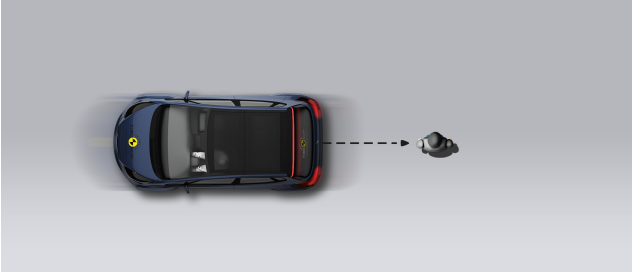
Total 40.5 Pts / 74%

AEB Pedestrian

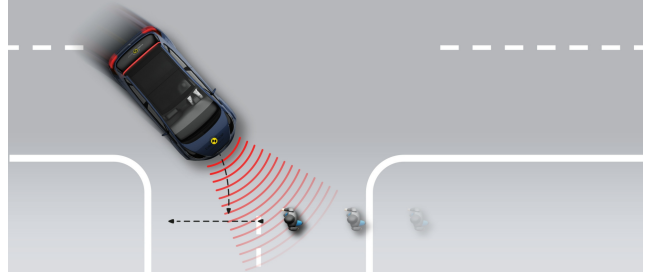
 5.7 / 9 Pts

■ Day time

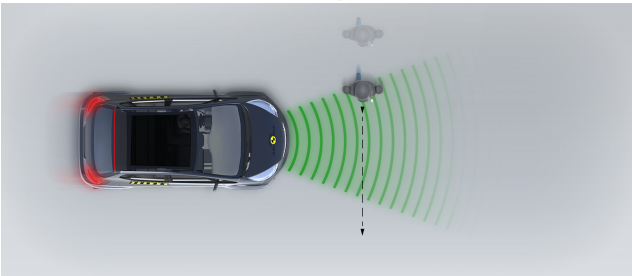
Vehicle reversing into standing pedestrian



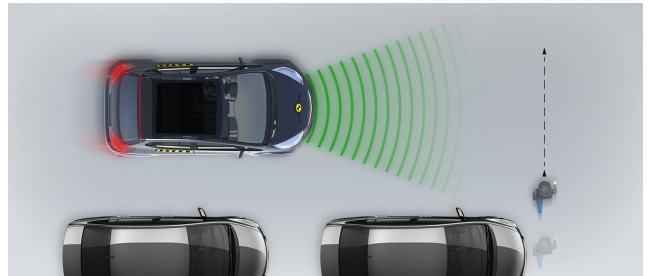
Pedestrian crossing a road into which a car is turning



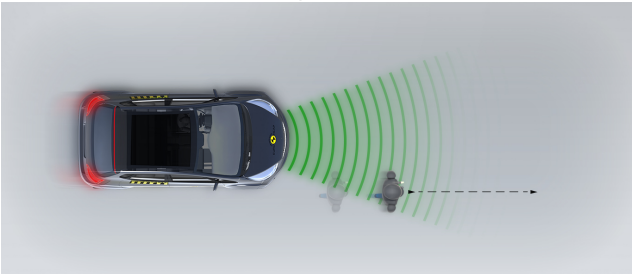
Adult crossing the road



Child running from behind parked vehicles



Adult along the roadside

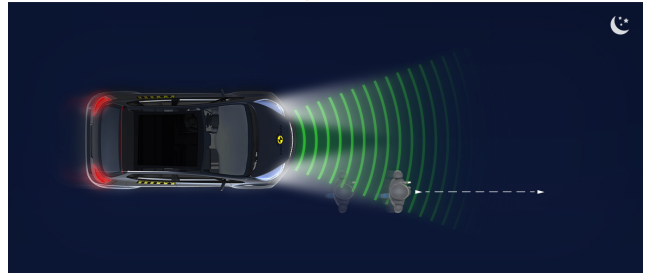


■ Night time

Adult crossing the road



Adult along the roadside



**VULNERABLE ROAD USERS**

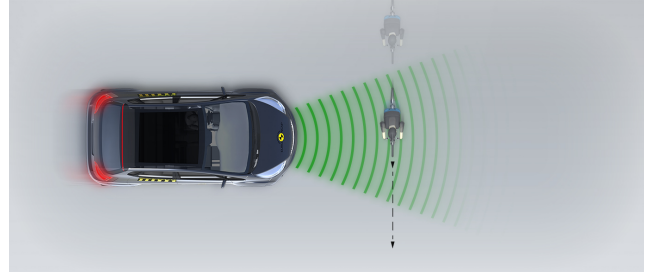
Total 40.5 Pts / 74%

**AEB Cyclist**
**8.2 / 9 Pts**

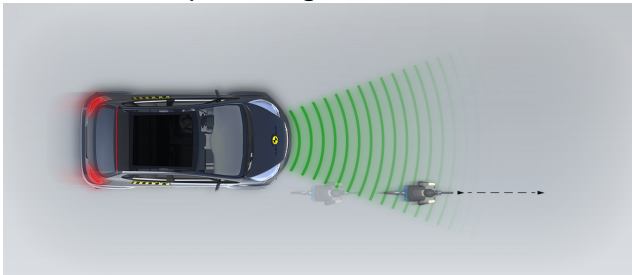
Cyclist from nearside, obstructed view



Cyclist crossing



Cyclist along the roadside

**Comments**

The DS4 has an 'active bonnet'. Sensors in the bumper recognise when a pedestrian has been hit and actuators lift the bonnet surface to provide greater clearance to stiff structure in the engine compartment. DS showed that the system worked robustly for different pedestrian statures and across a range of speeds and, accordingly, the car was tested with the bonnet in the raised, deployed position. The bonnet surface provided good or adequate protection over almost all of its surface, with poor results recorded at the base of the windscreen and on the stiff windscreen pillars. The bumper provided good protection to pedestrians' legs at all test locations. However, the protection provided to the pelvis was more mixed. The autonomous emergency braking system of the DS4 can recognise vulnerable road users, as well as other vehicles. The system reacted adequately to pedestrians and performed well in tests of its response to cyclists.

SAFETY ASSIST

Total 10.4 Pts / 65%

■ GOOD   
 ■ ADEQUATE   
 ■ MARGINAL   
 ■ WEAK   
 ■ POOR

Speed Assistance

■ 2.5 / 3 Pts

System Name	Speed Limit Recommendation
Speed Limit Information Function	Camera based, subsigns supported
Speed Limitation Function	System advised (accurate to 5km/h)

Occupant Status Monitoring

■ 2.0 / 3 Pts

> Seatbelt Reminder

■ 1.0 / 2 Pts

Applies To	Front and rear seats		
Warning	Driver Seat	Front Passenger(s)	Rear Passenger(s)
Visual	●	●	●
Audible	●	●	●
Occupant Detection	—	●	—

● Pass   
 ● Fail   
 — Not available

> Driver Monitoring

■ 1.0 / 1 Pts

System Name	Driver Attention Warning
Type	Steering input and lane position
Operational From	65 km/h

## SAFETY ASSIST

Total 10.4 Pts / 65%

## Lane Support

3.5 / 4 Pts

System Name	LANE KEEPING ASSIST	
Type	LKA and ELK	
Operational From	60 km/h	
<b>PERFORMANCE</b>		
Emergency Lane Keeping		GOOD
Lane Keep Assist		GOOD
Human Machine Interface		GOOD

## AEB Car-to-Car

2.4 / 6 Pts

System Name	Emergency Safety Brake	
Type	Autonomous emergency braking and forward collision warning	
Operational From	5 km/h	
Sensor Used	camera	

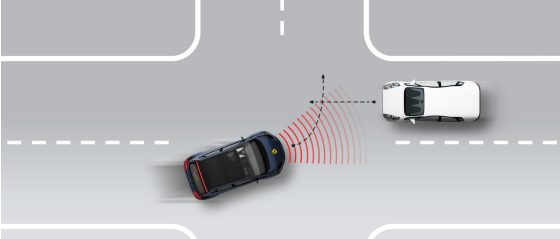


 SAFETY ASSIST

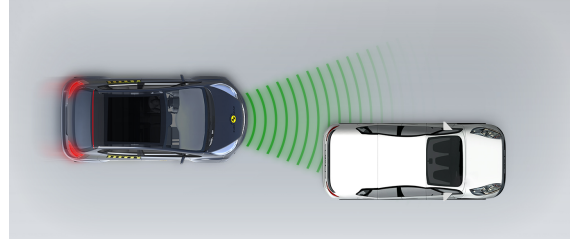
Total 10.4 Pts / 65%

■ Autobrake function only

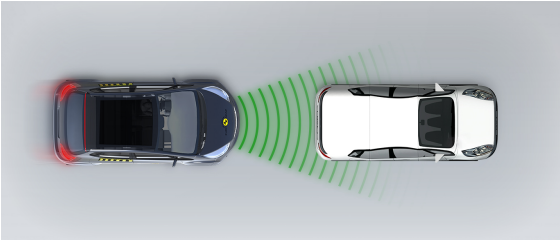
Test car turns across the path of an approaching car



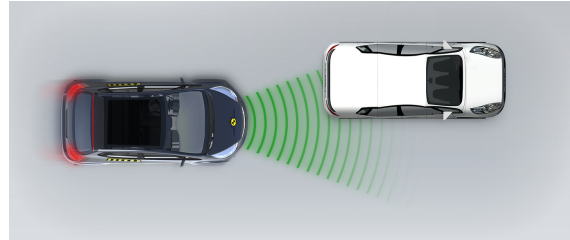
Approaching a stationary car



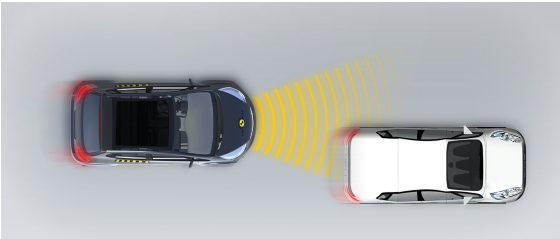
Approaching a stationary car



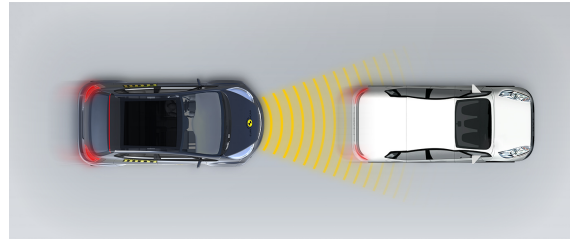
Approaching a stationary car



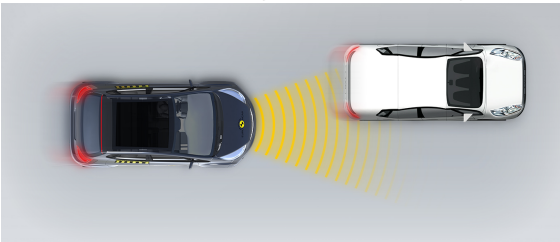
Approaching a slower moving car



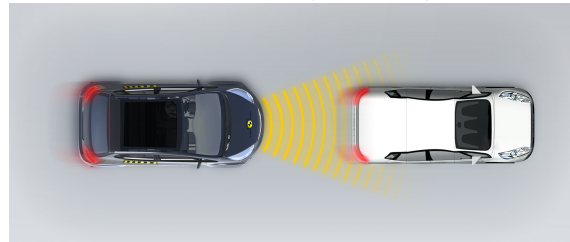
Approaching a slower moving car



Approaching a slower moving car



Approaching a braking car

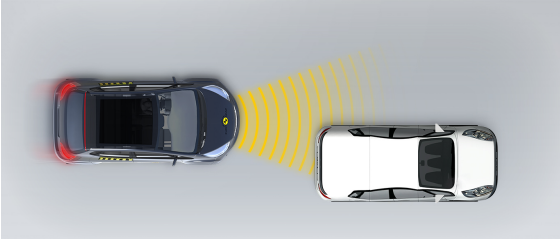


 SAFETY ASSIST

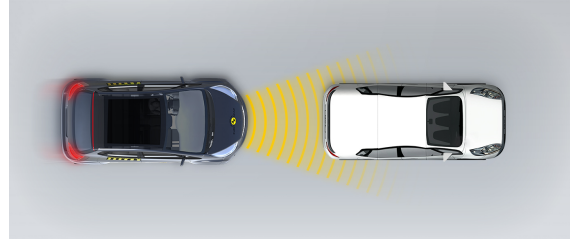
Total 10.4 Pts / 65%

■ Driver reacts to warning

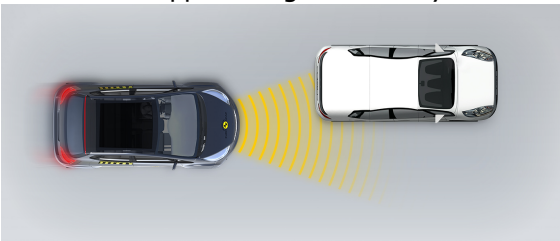
Approaching a stationary car



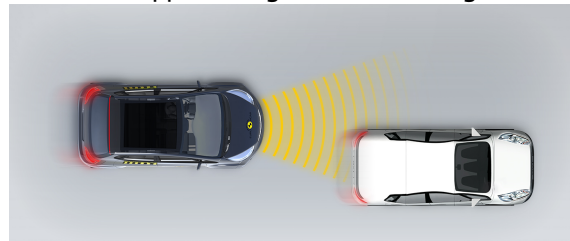
Approaching a stationary car



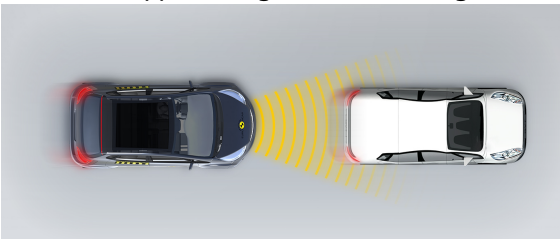
Approaching a stationary car



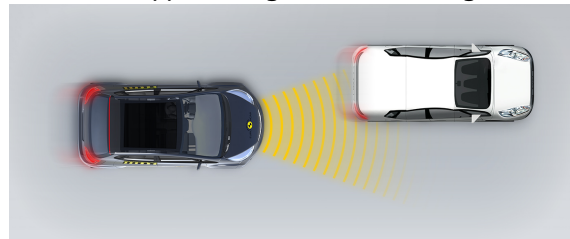
Approaching a slower moving car



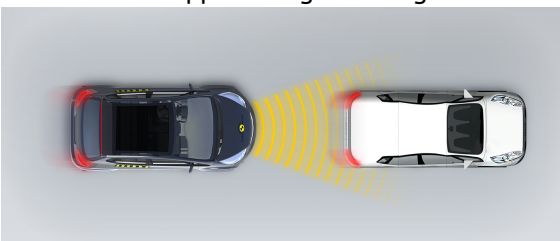
Approaching a slower moving car



Approaching a slower moving car



Approaching a braking car





## SAFETY ASSIST

Total 10.4 Pts / 65%

## Comments

The DS4 has a seatbelt reminder system for the front and rear seats. The AEB system performed only marginally well in tests of its reaction to other cars. A lane support system gently corrects the vehicle's path if it is drifting out of lane and also intervenes in some more critical situations. Speed assistance is provided by a system which recognises the local limit, allowing the speed limiter to be set as appropriate.

## RATING VALIDITY

### Variants of Model Range

Body Type	Engine	Model Name/Code	Drivetrain	Rating Applies	
				LHD	RHD
5 door hatchback	1,6 petrol hybrid*	DS 4 E-tense	4 x 2		
5 door hatchback	1.6 petrol	DS 4	4 x 2		
5 door hatchback	1,2 petrol	DS 4	4 x 2		
5 door hatchback	1.5 diesel	DS 4	4 x 2		

\*Tested variant

### Annual Reviews and Facelifts

Date	Event	Outcome
April 2022	Rating Published	2022