

**Flächengerechtigkeit!**

**Flächengerechtigkeit?**

**keine Mobilitätswende**

**keine Mobilitätswende  
ohne Flächengerechtigkeit**



„Ohne Flächengerechtigkeit ist keine Mobilitätswende möglich“



# WAS IST FLÄCHENGERECHTIGKEIT?



Die Kuileneindestraat im Niederländischen Meerssen  
Quelle: Rob Engelaar/epa-efe/rex, Shutterstock

# FLÄCHENSARENDE MOBILITÄTSPANUNG

Dipl.-Ing. Dirk Vielhaben  
Plan N GmbH





## Hauptsitz

Schleiweg 10, 24106 Kiel

## Niederlassung Hamburg

Banksstraße 6, 20097 Hamburg

## Niederlassung Pinneberg

Baumschulring 4, 25436 Heidgraben

## Niederlassung Brandenburg

Havelberger Straße 37,  
16845 Neustadt (Dosse)

## Niederlassung Berlin

Heerstraße 18/20, 14052 Berlin





## Fachbereiche

### ARCHITEKTUR

- Gebäudeplanung
  - Wohnungs- und Bürogebäude
  - Gewerbe- und Funktionsgebäude (Feuerwehr etc.)
  - Kitas und Schulen
- Abbruch und Neubau, Umbau und Erweiterung
- Altbausanierung
- energetische Gebäudesanierung

### INFRASTRUKTUR

- Straßen- und Radwegplanung
- Erschließungsplanung
- Verkehrssicherheitsaudit
- Siedlungswasserwirtschaft (RRB, RBF etc.)
- Kanalkataster/Kanalsanierung
- Ingenieur- und Wasserbau
- Küsten- und Binnenhochwasserschutz
- Regenwassermanagement und -klärung
- hydrodynamische Kanalnetzberechnung
- Wasserversorgung (Bau/Sanierung)

### STADTGESTALTUNG

- Stadt- und Regionalplanung
- stadtgestalterische Beiträge
- Standortanalysen
- Entwicklungs- und Erschließungskonzepte
- Visualisierung
- Straßenraumgestaltung
- Umsetzung von Stadt- und Verkehrsbaukultur in Städten und Gemeinden
- Quartierserschließung
- Schwammstadtkonzepte
- Beratung von Städten und Kommunen

# Wandel der Mobilität

bzw. der Mobilitätsplanung

# WANDEL DER MOBILITÄT

...  
im 19.  
Jahrhundert







# WANDEL DER MOBILITÄT

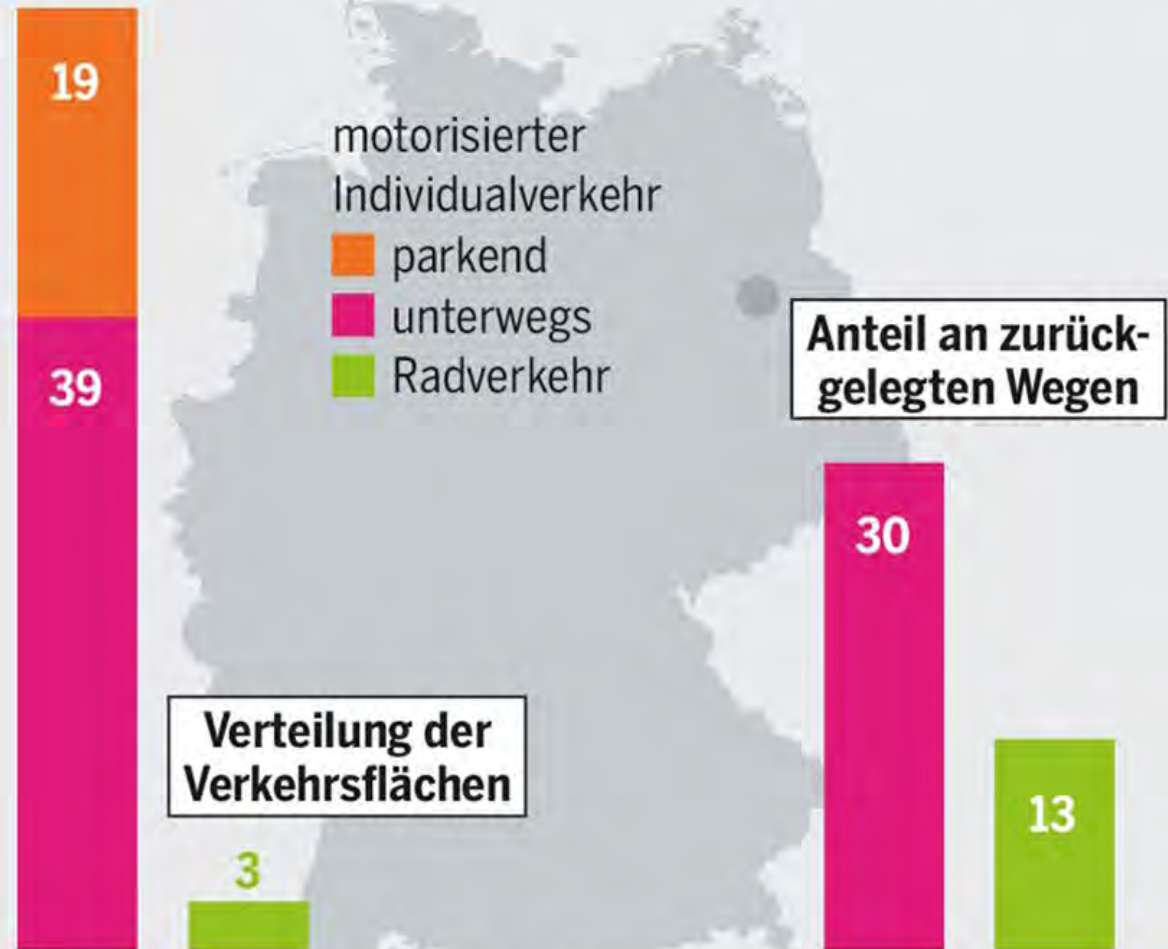
...

im 20.  
Jahrhundert

# MOBILITÄT HEUTE ... Flächen- verteilung

## BEISPIEL BERLIN

Flächenungerechtigkeit zwischen Autos und Fahrrädern in Berlin,  
Anteile in Prozent

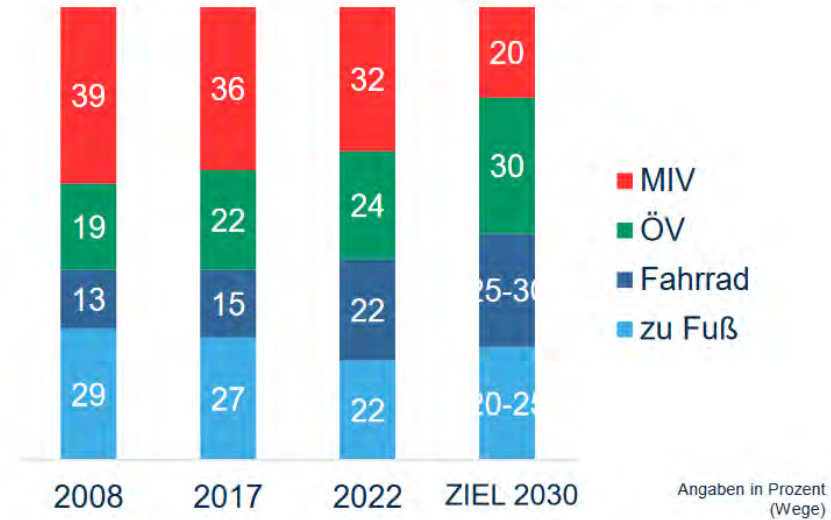




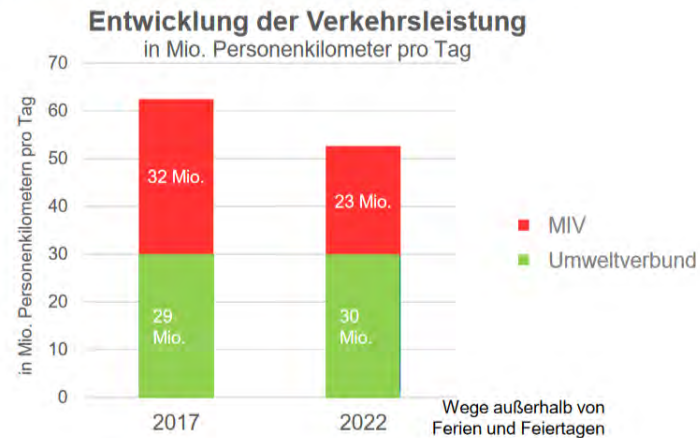
# SENATSZIELE ZUR MOBILITÄTSWENDE

MOBILITÄT  
HEUTE  
...  
Flächen-  
verteilung

Entwicklung des Modal Split in Hamburg



## MODAL SPLIT (VERKEHRSLEISTUNG) MOTORISIERTER INDIVIDUALVERKEHR SINKT STARK





MOBILITÄT  
HEUTE

...

Wandel der  
Innenstädte





# MOBILITÄT HEUTE

...  
Abkehr von der  
autogerechten  
Stadt



Was macht  
**moderne / flächensparende**  
**Mobilitätsplanung**  
aus?



## Maßnahmen flächensparender / flächengerechter Mobilitätsplanung **Neu-/Umverteilung des Straßenraums**

Bsp. Bergmannstraße Berlin





## Maßnahmen flächensparender / flächengerechter Mobilitätsplanung **Neu-/Umverteilung des Straßenraums**

Bsp. Osterstraße Hamburg





## Maßnahmen flächensparender / flächengerechter Mobilitätsplanung **Neu-/Umverteilung des Straßenraums**

Bsp. Kleinen-Kiel-Kanal Kiel





Maßnahmen flächensparender /  
flächengerechter Mobilitätsplanung

## Velorouten



Maßnahmen flächensparender/  
flächengerechter Mobilitätsplanung

## Park and Ride





# MODERNE MOBILITÄTSPLANUNG

Maßnahmen flächensparender/  
flächengerechter  
Mobilitätsplanung

**Weiterentwicklung  
des Logistikverkehrs**





Maßnahmen flächensparender/  
flächengerechter Mobilitätsplanung

## Mobility Hubs





Maßnahmen flächensparender/  
flächengerechter Mobilitätsplanung

**Hamburg: „HVV hop“  
(On-Demand-Service)**



Maßnahmen flächensparender/  
flächengerechter Mobilitätsplanung

**Parkraummanagement –  
„Book and Park“**





**Fazit**

# Fazit





**So und nur so  
gelingt die  
Mobilitätswende!**



# FLÄCHENSCHONENDE MOBILITÄTSPLANUNG

So gelingt die Mobilitätswende!

Dipl.-Ing. Dirk Vielhaben  
Plan N GmbH

**PlanN**

## Literatur

- [https://www.duden.de/rechtschreibung/modern\\_neu\\_modisch](https://www.duden.de/rechtschreibung/modern_neu_modisch)
- <https://www.duden.de/rechtschreibung/Mobilitaet>
- <https://www.duden.de/rechtschreibung/Planung>
- <https://www.duden.de/rechtschreibung/Flaeche>
- <https://www.duden.de/rechtschreibung/Gerechtigkeit>
- <https://www.umweltbuero-lichtenberg.de/umweltbewusst/archiv/mobilitaet/588-flaechengerechtigkeit.html>
- <https://www.zukunftsinstitut.de/zukunftsthemen/megatrend-mobilitaet>
- <https://www.boell.de/de/urbaner-raum-von-der-autogerechten-zur-lebenswerten-stadt>
- <https://www.bpb.de/shop/zeitschriften/apuz/260066/staedte-fuer-menschen/>
- <https://www.spektrum.de/lexikon/geographie/autogerechte-stadt/667>
- [https://kommunalwiki.boell.de/index.php/Stadt\\_der\\_kurzen\\_Wege](https://kommunalwiki.boell.de/index.php/Stadt_der_kurzen_Wege)
- [https://kommunalwiki.boell.de/index.php/Shared\\_Space](https://kommunalwiki.boell.de/index.php/Shared_Space)
- <https://www.boell.de/de/2018/12/18/nachhaltige-stadt-und-verkehrsplanung>
- <https://sump-central.eu/wp-content/uploads/2020/11/SUMP-Bremen.pdf>
- <https://sump-central.eu/wp-content/uploads/2020/11/SUMP-Leipzig.pdf>
- <https://www.bsvi.de/thema/leitfaden-flaechensparende-verkehrsplanung-veroeffentlich.html>
- <https://move-forward.eu/2022/08/03/berlin-umgestaltung-der-bergmannstrasse/>
- <https://www.berlin.de/sen/uvk/mobilitaet-und-verkehr/verkehrsplanung/fussverkehr/fussverkehrsprojekte/modellprojekte/bergmannkiez/>
- <https://www.kiezblocks.de/bergmann/>
- <https://www.zdf.de/nachrichten/politik/klima-verkehr-deutschlandticket-100.html>
- <https://www.iao.fraunhofer.de/de/presse-und-medien/aktuelles/haelt-das-deutschlandticket-was-es-verspricht.html>
- <https://www.bbsr.bund.de/BBSR/DE/veroeffentlichungen/izr/2022/2/izr-2-2022.html>
- <https://www.berlin.de/sen/uvk/mobilitaet-und-verkehr/verkehrsplanung/strassen-und-kfz-verkehr/parkraumbewirtschaftung/>
- <https://www.umweltbundesamt.de/publikationen/co2-emissionsminderung-im-verkehr-in-deutschland?anfrage=Kennnummer&Suchwort=3773>



## Bilder

- Flächenverteilung nach Teilnehmer: <https://verkehrswende-le.de/wie-viel-platz-brauchen-unsere-taeglichen-transportmittel/>
- Meerssen: <https://www.spiegel.de/auto/aktuell/meerssen-umstrittener-strassenumbau-in-den-niederlanden-a-1219437.html>
- Mobilität 19. Jh.: [www.flickr.com/photos/155207682@N07/40024295722](http://www.flickr.com/photos/155207682@N07/40024295722)
- Mobilität 20. Jh.: <https://stadtundgruen.de/artikel/erinnerung-eines-stadtgaertners-von-1962-bis-1998-teil-i-von-der-autogerechten-stadt-zur-gruenordnungsplanung-6051>
- Flächengerechtigkeit Berlin: Mobilitätsatlas 2019 (Heinrich-Böll-Stiftung)
- Mobilität in HH, 2022, <https://www.hamburg.de>
- Wandel der Innenstädte:
  - <https://www.geo.de/natur/nachhaltigkeit/23467-rtkl-nachhaltigkeit-wie-bewegen-wir-uns-der-zukunft-ein-ausblick-auf-die>
  - <https://www.abendblatt.de/region/pinneberg/article241672754/Famileroeffnet-neuen-grossen-Supermarkt-im-Kreis-Pinneberg.html>
  - <https://www.br.de/nachrichten/bayern/schweinfurter-stadtgalerie-nach-15-jahren-viel-leerstand,U5NAjd6>
- „Kurze Wege“: <https://www.oekoloewe.de/nachhaltige-mobilitaet-stadtentwicklung-detail/was-ist-eine-stadt-der-kurzen-wege.html>
- Bergmannkiez: <https://www.duh.de/handbuch-pop-up-republik/untersuchungsgebiete/bergmannkiez/>
- Velorouten: Hovenring in Eindhoven, Niederlande (Jochen Tack)
- Park and Ride: <https://www.tagesspiegel.de/berlin/berlin-zahlt-millionen-fur-abstellflachen-im-umland-wo-in-brandenburg-neue-park-and-ride-anlagen-entstehen-sollen-8829967.html>
- Logistik:
  - <https://www.verkehrsrundschau.de/nachrichten/transport-logistik/nur-noch-ein-paketzusteller-pro-strasse-post-betriebsrat-ist-dafuer-2974785>
  - <https://dispo.cc/intralogistik/einsatzfelder-fuer-drohnen-in-der-logistik/>
  - <https://www.hellwegeranzeiger.de/kamen/neue-dhl-paketstation-in-heeren-werke-empfang-und-versand-geht-jetzt-rund-um-die-uhr-w668636-1000700852/>
- Mobility Hub: <https://www.e-mobility-hub.com/>
- hvv hop: <https://www.henstedt-ulzburg.de/aktuelles/mobilitaet-in-henstedt-ulzburg-infoveranstaltung-zu-neuem-busfahrplan-und-shuttle-service-hvv-hop.html>
- Book an Park: <https://energie-digitalisieren.de/knowhow/e-ladestationen-einfach-erkennen-und-reservieren/>
- Fazit: <https://www.handelskammerjournal.ch/de/gemeinsam-mobilitaet-der-zukunft-entwerfen>