



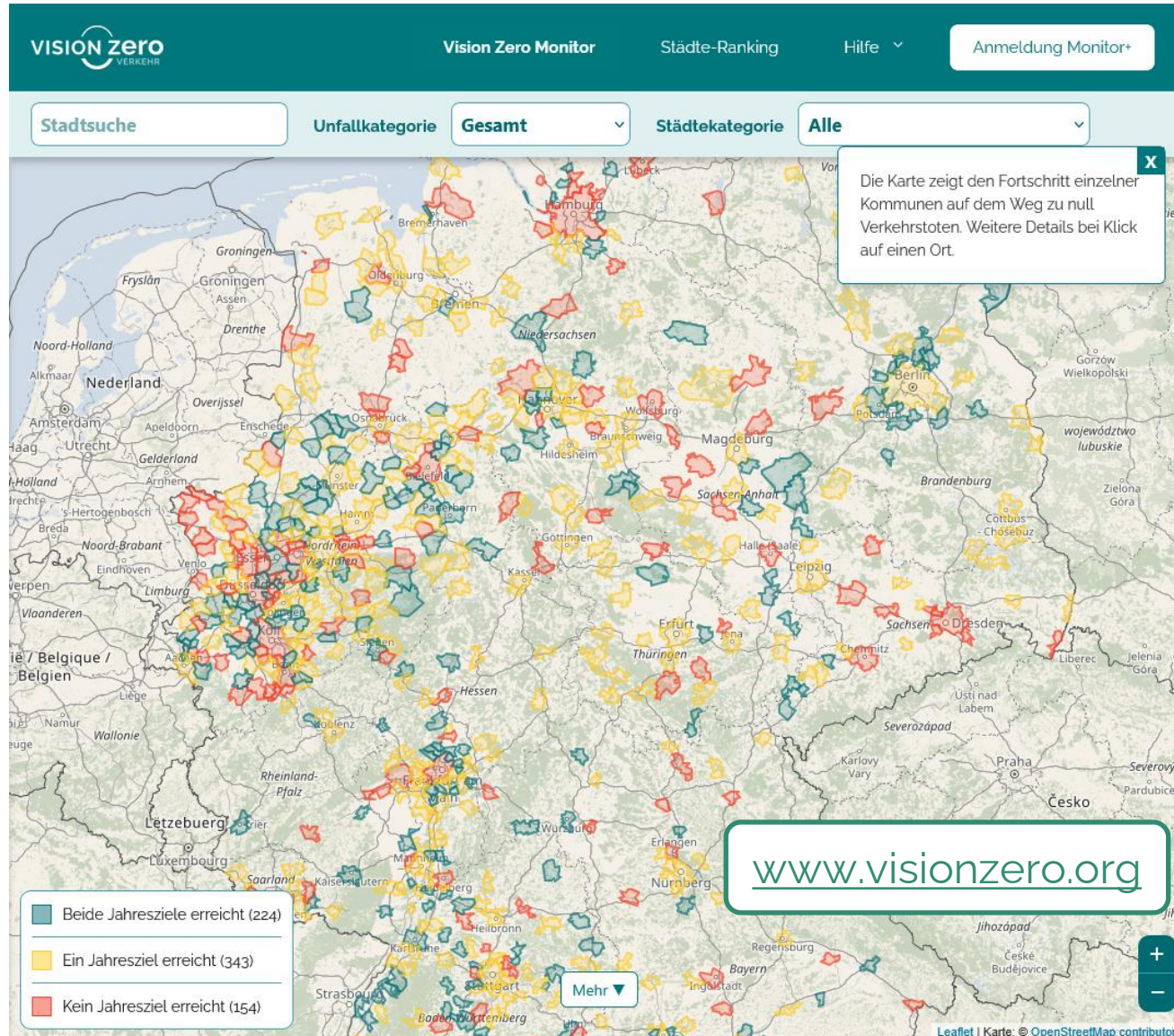
Digitale Verkehrssicherheitskarte - Straßennetzbewertung durch smarte Daten

ADAC Symposium 2025, Freiburg

INITIATIVE FÜR
sichere-strassen.org

Vision Zero

Vulnerable Verkehrsteilnehmende schützen mit Smart Data



Angelehnt an „safety pyramid“ nach Hyden

Deutschlandweite, digitale Verkehrssicherheitskarte

als Basis für verschiedene Use Cases

- Detaillierte Risikobewertung des inner- und außerstädtischen Straßennetzes. Einteilung in ca. 25m-Abschnitte.
- Smarte Datenverschneidung über Gefahrenscore-Methodik
- Wissenschaftlich fundiert dank langjähriger Forschung bspw. mit FeGiS+ und HarMobi



UNFALLDATEN
der Polizei



MELDUNGEN
von Verkehrsteilnehmenden



IMPULSDATEN
Sicherheitskritische Fahrmanöver



Validierung der Methodik

Sicherstellen von Relevanz und Validität

- 5 Jahre Forschung mit bekannten Hochschulpartnern: RWTH Aachen & Deutsche Hochschule der Polizei
- Bewährte Methodik mit mehreren wissenschaftlichen Publikationen und Vorträgen, z.B. HEUREKA, PIARC + IRF World Road Congress



- Mehr als 300 Vor-Ort-Begehungen zur Überprüfung und Validierung der Risikobewertung und der Frühindikatoren in verschiedenen Städten in Deutschland



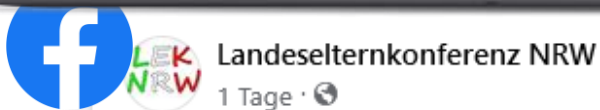
- Kamerabeobachtungen an kritischen Stellen, um Verhaltensweisen im Detail zu überprüfen und Ergebnisse aus anderen Datenquellen zu bestätigen



Digitaler Schulwegplaner

Alle Informationen auf einem Blick auf schulwege.de

- Planungshilfe mit Routing für Schulen, Kitas, Eltern und Kommunen
- Ergänzung um Hinweise zu Verkehrshelfern, Pedibus, Baustellen möglich
- Umfangreiche, positive Medienresonanz



Der erste Schultag im neuen Schuljahr ist geschafft, und wir hoffen, dass alle sicher hin und zurück gekommen sind.

#SicherzurSchule,
das ist auch das Anliegen von [Gefahrenstellen](http://www.schulwege.de) und ihrer Internetseite www.schulwege.de ...
Mehr anzeigen



Schüler, Eltern und Verkehrsteilnehmer sind aufgefordert, Gefahrenstellen auf Schulwegen zu identifizieren und die Wege damit sicherer zu machen. © picture alliance/dpa

Die Stadt Waldkraiburg hat eine Kooperation mit dem Online-Portal „schulwege.de“ bekannt gegeben. Experten haben sich darauf spezialisiert, den täglichen Schulweg für die Kinder sicherer zu gestalten. Was hinter der Zusammenarbeit steckt.

Weitere Use Cases

Auswahl

Unfallkommission

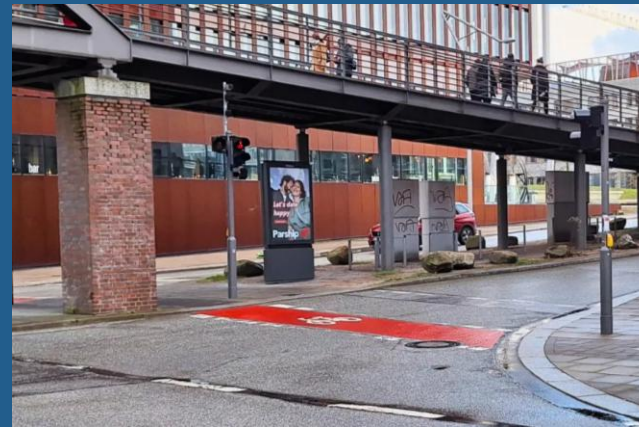
Ergänzende Informationen zur Beurteilung der Gefahrenlage



Durchführung eines Verkehrsversuchs mit neuer Signalanlage

Vorher-Nachher-Analyse

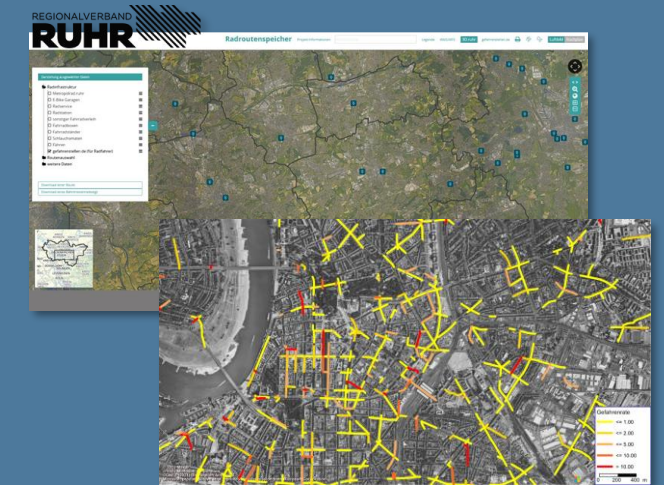
Wirkungsmessung einer baulichen Maßnahme



Die Kombination mehrerer Datenquellen ermöglichte die Erstbeurteilung einer Verkehrssituation nur 4 Monate nach Implementierung.

Smart City Use Cases

Daten oder Karten-Layer zur Integration



Integration in einen Radroutenplaner oder in ein Verkehrsplanungsmodell

Unsere Forschungspartner



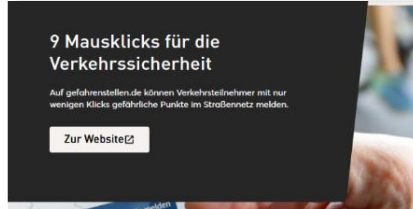
Deutsche Hochschule der Polizei



Gefördert durch:



Ausgezeichnet & prominent unterstützt



Thorsten Schröder
Tageschausprecher und Moderator



Sebastian Pufpaff
Kabarettist und Moderator

„Antennen überall haben“

„Der Zebrastreifen ist zur Todeszone geworden“



Anika Meenken
VCD-Sprecherin für Radverkehr und Mobilitätsbildung



Wulf Hoffmann
Vorstandsmitglied der Verkehrsunfall-Opferhilfe Deutschland e.V. (VOD), Polizeidirektor a.D.

„Verkehr sicherer machen - für alle Verkehrsteilnehmenden“

„Vom Forschungsprojekt zu Verkehrssicherheitspreis“



Vielen Dank!

Interesse, Ideen, Kooperation? Kontaktieren Sie mich gerne: Tel. 0228 - 76 38 69-14

Michaela Grahl

Projektleiterin Initiative für sichere Straßen

m.grahl@sichere-strassen.org

www.sichere-strassen.org



SMART Plattform & Daten für Kommunen und Polizei

mit automatisierten Analysen & Detailinformationen



„Schlüsselfertige“ Software-as-a-Service:

- Sicherheitsbezogene Verkehrsdaten aus jeder Region Deutschlands enthalten
- Detaillierte Risikobewertung des gesamten Straßennetzes
- Schnittstelle zu IT-(GIS)-Systemen / PTV Visum
- Weitere Module je nach Bedarf wie z.B. Schulwegplanung, Verkehrsdaten