

Machen Sie mit – rollern Sie los

Rollerfahren ist ein Teil der Erlebniswelt unserer Kinder, denn fast jedes Kind im Grundschulalter ist im Besitz eines Rollers. Die ADAC Stiftung hilft Ihnen als Lehrkraft einer Grundschule dabei, diese spannende Bewegungsform im Sinne einer modernen Mobilitäts- und Verkehrserziehung nachhaltig in Ihr Bewegungskonzept zu integrieren.

Zentrale Programmbausteine sind die Roller Fit-Fortbildungen und das Roller Fit-Startpaket. Mit umfassenden Unterrichts- und Lernmedien unterstützen wir Sie bei der Planung und Umsetzung von Praxiseinheiten. Die hier enthaltenen Übungen wurden sorgfältig auf Grundlage jahrelanger Erfahrung und mit Blick auf verkehrssicheres Rollerfahren ausgewählt. Jede Übung ist so konzipiert, dass diese direkt mit einer realen Verkehrssituation assoziiert werden kann.

So werden die Kinder für mehr Bewegung begeistert und gleichzeitig auf spielerische Art und Weise für die Gefahren im Straßenverkehr sensibilisiert.

Wir sehen uns bei Roller Fit!



Sie haben Fragen? Wir beantworten sie gern!

Roller Fit ist ein Programm der ADAC Stiftung und wird von OLIMA SPORT durchgeführt.

Per E-Mail:
info@rollerfit.de

Weitere Informationen:
verkehrshelden.com/rollerfit

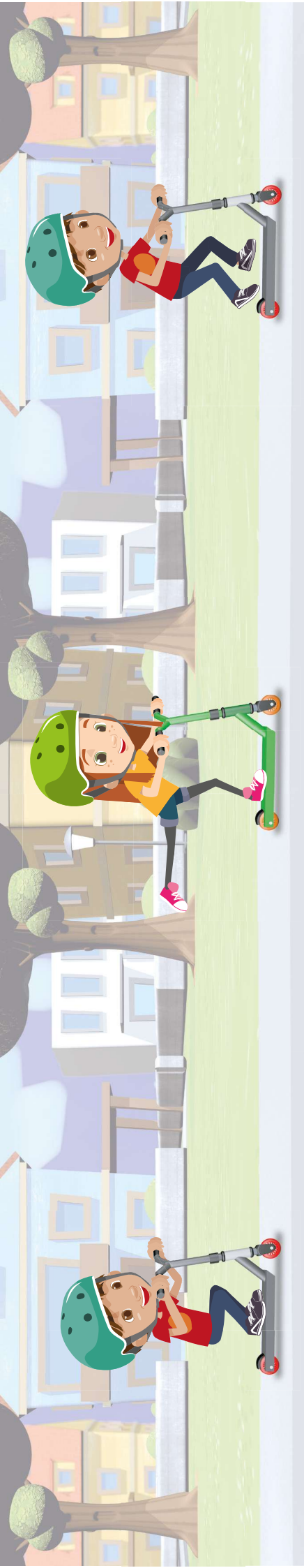
Per Telefon:
(06661) 6009258

ADAC Stiftung
Hansastraße 19
80686 München
Tel: (089) 76 76 41 00

Roller Fit – Kids mit Drive!

Lehrerfortbildungen für Grundschulen





Das Roller Fit-Programm

Mit Rollern Mobilitäts- und Verkehrserziehung praxisnah gestalten

Mit dem Programm Roller Fit – Kids mit Drive! unterstützt die ADAC Stiftung Sie als Grundschule und Lehrkraft dabei, die Mobilitäts- und Verkehrserziehung Ihrer Schüler in moderner und abwechslungsreicher Form zu gestalten.

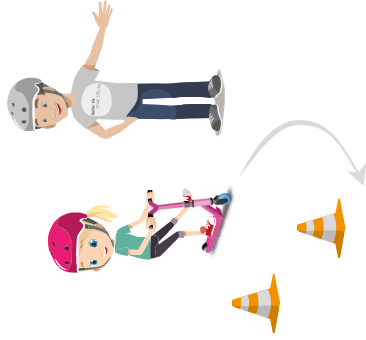
Wir geben Ihnen ein Konzept an die Hand, mit dem Sie die Kinder nicht nur begeistern, sondern auch deren Bewegungs- und Verkehrssicherheit in besonderem Maße fördern. Das Roller Fit-Programm steht Ihnen kostenfrei zur Verfügung.

Lehrkräfte & pädagogisches Personal

Wir unterstützen Sie mit Lernmedien, praxisnahen Fortbildungen und sind jederzeit beratend für Sie da. Zur Umsetzung des Roller Fit-Konzeptes benötigen Sie keine speziellen Vorerfahrungen.

Roller Fit-Regionen

Gemeinsam mit den regionalen (Schul-) Behörden laden wir Ihre Grundschule bzw. Sie als Lehrkraft zu einer initialen Roller Fit-Fortbildung ein. In den Folgejahren unterstützen wir Ihre Region dann je nach Bedarf weiter, zum Beispiel mit zusätzlichen Veranstaltungen.



Die Roller Fit-Bausteine

Wir unterstützen Sie effektiv. Sie profitieren gleich von mehreren Bausteinen, die auf die Bedürfnisse von Grundschulen abgestimmt sind.

Baustein 1: Roller Fit-Fortbildungen

Unsere Fortbildungen für Roller Fit-Regionen, Tagungen und andere Veranstaltungen zum Thema ‚Mobilität und Verkehrssicherheit‘ stehen Ihnen in unterschiedlichen Formaten zur Verfügung:

- **Roller Fit-Präsentation**
Vortrag oder Theorie-Workshop (1 x 30 bis 120 Minuten). Wir informieren Lehrkräfte, Teilnehmer von Studienseminaren oder Expertengruppen über das Roller Fit-Programm.
- **Roller Fit-Workshop**
Praxis-Workshop (1 x 180 Minuten). Vorerfahrungen benötigen Sie keine. Inhalte: die wichtigsten Techniken, Spiel- und Übungsformen, Einsatz des Roller Fit-Lernmaterials, Fragen & Antworten
- **Roller Fit-Tagesfortbildung**
Praxis-Workshop (1 x 5 Stunden). Inhalte wie im Roller Fit-Workshop mit mehr Zeit für Übungsphasen und informellen Austausch.

Baustein 2: Roller Fit-Support

Profitieren Sie von unserem dauerhaften Beratungs- und Unterstützungsangebot. Bei allen Fragen rund um das Thema ‚Rollerfahren in der Schule‘ stehen wir Ihnen als Roller Fit-Projektleitung mit Rat und Tat zur Seite, auch mit individuellen und praktischen Hilfen.

Baustein 3: Roller Fit-Starterpaket

Sie erhalten ein Paket mit übersichtlichen und altersgerecht illustrierten Unterrichtsmaterialien für abwechslungsreiche Bewegungseinheiten mit dem Roller.

- **Roller Fit-Broschüre**

Auf 40 DIN A4-Seiten finden Sie wertvolle Tipps für die spielerische Umsetzung des Tretrollerfahrens als Verkehrssicherheitstraining in der Schule. Übungsformen und Spiele, Technikbeschreibungen und Kopiervorlagen – auch ohne Vorerfahrung können Sie sofort mit einem abwechslungsreichen und zielführenden Bewegungsprogramm starten.

- **Roller Fit-Kartenset**

60 Karten mit Techniken und Bewegungsaufgaben aus dem Roller Fit-Programm ermöglichen Ihnen zahlreiche ergänzende Möglichkeiten der kreativen Unterrichtsgestaltung.

Baustein 4: Roller Fit-Mobil

Mit dem Roller Fit-Mobil kommt auf Wunsch ein Klassensatz Roller (inkl. Trainingshilfen und Lernmedien) per Autoanhänger direkt zu Ihnen auf den Schulhof.

Bitte beachten Sie: Die Roller Fit-Kapazitäten sind begrenzt. Wenden Sie sich für Ihre Planung bitte frühzeitig an uns (Roller Fit-Projektleitung, info@rollerfit.de).